

# AKTIONSANGEBOTE FRÜHJAHR/SOMMER 2016

GÜLTIG AB 01.03.2016

DER MAßSTAB FÜR MODERNES SCHWEIßEN UND SCHNEIDEN



# TIGER® DIGITAL - Mit weit über 40.000 Geräten das meist verkaufte Baustellengerät Deutschlands

## Größter Funktionsumfang

Klein, leicht und extrem flexibel eignet sich daskompakte Multitalent für alle Einsätze:

- ▶ Auf Baustellen
- ▶ In Werkstätten
- ▶ Für schwer zugängliche Reparaturschweißungen
- ▶ Für unterschiedliche Werkstoffe (Stahl, Aluminium, Kupfer, Chrom, Nickel) und Blechdicken (von 0,2 bis 8 mm)

## Optimale Schweißresultate

Der kraftvolle TIGER® überzeugt Anwender nicht nur mit seinem am Markt einzigartigen Gewicht-Leistungsverhältnis, sondern auch mit herausragenden Schweißresultaten:

- ▶ WIG-Schweißen (konventionelles & hochfrequentes Pulsen bis 500 Hz) und Elektrodenschweißen (BOOSTER-Funktion)
- ▶ Zündenergie frei einstellbar: für besonders knifflige Schweißaufgaben
- ▶ Kein Ausglühen der Elektrode durch Anti-Stick-Funktion

- ▶ Einstellbare Hot-Start und Arc-Force-Parameter
- ▶ Keine Schweißaussetzer auch im Elektrodenbetrieb dank ELSA-System
- ▶ Spezialmodus DUAL WAVE: hervorragende Beherrschbarkeit des Schweißbades bei AC/DC:
- ▶ Frequenzautomatik bzw. Frequenz zusätzlich einstellbar
- ▶ Balance-Regelung
- ▶ Einfaches Schweißen von Aluminium auch in schwierigeren Situationen (z.B. in Zwangslagen, „Dick auf Dünn“) mit dem DUAL WAVE-Schweißverfahren

## Alle Einstellungen mit einem einzigen Knopf

Jeder kann mit dem TIGER sofort arbeiten. Die Bedienelemente sind äußerst ergonomisch angeordnet. Alle Einstellungen erfolgen mit einem einzigen Knopf. Jede Parametereinstellung kann blitzschnell und präzise durchgeführt werden. Das neue Bedienkonzept ermöglicht das Abspeichern von bis zu 99 Programmen.

Weit über 40.000 Anwender können sich nicht täuschen: Der TIGER® ist der beste WIG-Inverter seiner Klasse. Sichern Sie sich jetzt Ihr Lieblingsmodell (TIGER® 170/210 DC und AC/DC) zum einmaligen Set-Preis.



## Lieferumfang

### TIGER DIGITAL Set

- TIGER DIGITAL
- Massekabel 25 mm<sup>2</sup>/4 m
- WIG-Brenner 4 m mit Poti
- Gasschlauch 1,8 m
- Druckminderer
- Robuster Montagekoffer
- VarioProtect XXL W Automatik-Schweißschutzhelm

- ▶ Automatisierbar
- ▶ Programmspeicher
- ▶ Ultra-Kompakt
- ▶ leichtestes Gerät (7,8 kg) seiner Klasse

### TIGER® 210 DC DIGITAL

statt € 2.609,00 zzgl. MwSt.

**2.089,-**

€ 2.485,91 inkl. MwSt. Art.-Nr. 1400120

### TIGER® 210 DC DIGITAL WIG-SET

statt € 3.198,90 zzgl. MwSt.

**2.549,-**

€ 3.033,31 inkl. MwSt. Art.-Nr. 1401120 SET

### TIGER® 210 AC/DC DIGITAL

statt € 3.699,00 zzgl. MwSt.

**2.939,-**

€ 3.497,41 inkl. MwSt. Art.-Nr. 1400125

### TIGER® 210 AC/DC DIGITAL WIG-SET

statt € 4.278,90 zzgl. MwSt.

**3.399,-**

€ 4.044,81 inkl. MwSt. Art.-Nr. 1401125 SET

### TIGER® 170 DC DIGITAL

statt € 1.769,00 zzgl. MwSt.

**1.429,-**

€ 1.700,51 inkl. MwSt. Art.-Nr. 1400018

### TIGER® 170 DC DIGITAL WIG-SET

statt € 2.363,90 zzgl. MwSt.

**1.899,-**

€ 2.259,81 inkl. MwSt. Art.-Nr. 1401018 SET

### TIGER® 170 AC/DC DIGITAL

statt € 2.709,00 zzgl. MwSt.

**2.139,-**

€ 2.545,41 inkl. MwSt. Art.-Nr. 1400118

### TIGER® 170 AC/DC DIGITAL WIG-SET

statt € 3.248,90 zzgl. MwSt.

**2.569,-**

€ 3.057,11 inkl. MwSt. Art.-Nr. 1401118 SET

Typ		TIGER® 170 DC DIGITAL TIGER® 170 AC/DC DIGITAL	TIGER® 210 DC DIGITAL TIGER® 210 AC/DC DIGITAL
verschweißbare WIG-Elektroden-Ø		1,6 - 3,2 mm	1,6 - 3,2 mm
max. verschweißbare Materialstärke	WIG-Funktion	Stahl/VA 8,0 mm Alu 5,0 / Stahl 8,0 mm	Alu 6,0 / Stahl 10,0 mm
Einstellbereich	WIG Betrieb	3 - 170 A	3 - 210 A
	BOOSTER Betrieb	3 - 150 A	3 - 170 A
Sicherungs-Hold-Betrieb	WIG Betrieb	3 - 140A	3 - 160 A
	BOOSTER Betrieb	50 (30) %	50 (30) %
Einschaltdauer (ED) I <sub>max</sub> (10 min.) bei 20°C (40°C)	WIG Betrieb	55 (30) %	90 (30) %
	BOOSTER Betrieb	60 (35) %	90 (35) %
Sicherungs-Hold-Betrieb	WIG Betrieb	135 (100) A	175 (140) A
	BOOSTER Betrieb / Sicherungs-Hold-Betrieb	120 (100) A	160 (120) A
Leistungsaufnahme bei I <sub>max</sub>		2,7 kVA	2,8 kVA
Netzspannung		1 x 230 V	1 x 230 V
Absicherung flink / träge		16 A	16 A
Leistungsfaktor cos phi		0,7	0,99
Schutzklasse / Isolationsklasse		IP 23 / F	IP 23 / F
Brennerkühlung (WIG)		Gas / Wasser	Gas / Wasser
Abmessungen (L x B x H)		290 x 150 x 215 mm	340 x 150 x 215 mm
		340 x 150 x 275 mm	340 x 150 x 275 mm
Gewicht		5,4 / 7,8 kg	6,5 / 8,4 kg
Normen		EN 60 974-1;-3;-10 / S-Zeichen / EMV - Klasse A	

Mehr Information für Sie in unserer REHM Videopräsentation





**Wasserkühlgerät RWK 1100**, 1000 Watt Kühlleistung, Prozessorsteuerung, Kreiselpumpe, bedarfsorientierte Pumpen und Lüfterschaltung, Schweißstromerkennung über Steckdosenstrom, praktischer Tankeinfüllstutzen und wasserdichter Verschluss (Gerät liegend transportierbar).

**WASSERKÜHLGERÄT RWK 1100 OHNE BRENNER**

statt € 1.010,00 zzgl. MwSt.

**889,-**

€ 1.057,91 inkl. MwSt. Art.-Nr. 1411310



**REHM Fahrwagen TIGER® CART**, für Gerät, Gasflasche (50 l) und Wasserkühlgerät RWK 1100. Speziell für die Baustelle oder auch für die Werkstatt. Abb. mit Zubehör

**FLASCHENWAGEN TIGER® CART**

statt € 640,00 zzgl. MwSt.

**629,-**

€ 748,5 inkl. MwSt. Art.-Nr. 1411315

**wassergekühlte Brenner**

**BRENNER R-SR 7-20/4 M WK**

statt € 357,50 zzgl. MwSt.

**299,-**

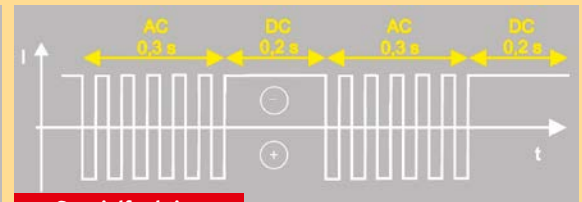
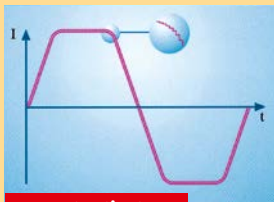
€ 355,81 inkl. MwSt. Art.-Nr. 1470204

**BRENNER R-SR 7-20/8 M WK**

statt € 437,50 zzgl. MwSt.

**359,-**

€ 427,21 inkl. MwSt. Art.-Nr. 1470208



**Umschaltpegelreduzierung**  
Beim Wechselstrom Schweißen bildet die Prozessorsteuerung den Umschaltbereich in einer weichen Kurvenform aus. Dadurch wird die Geräuschentwicklung beim Aluminium-Schweißen drastisch reduziert.

**Die Frequenzautomatik**  
Auch dieses Verfahren ist patentiert. Die Frequenz wird beim Wechselstromschweißen automatisch an die Stromstärke angepasst. Dadurch wird die Wolframelektrode so gering wie möglich belastet. Eine hohe Standzeit und eine optimale Wirtschaftlichkeit sind das Ergebnis. Für besonders filigrane Aufgaben ist auch eine manuelle Einstellung der Frequenz von 50 - 200 Hz gegeben.

**Das Dual-Wave-Verfahren ermöglicht eine bessere Beherrschbarkeit des Schweißbades** und wird u.a. bei schwierigen Schweißpositionen (Zwangslagen), beim Verschweißen von Werkstücke unterschiedlicher Dicke sowie bei der Verarbeitung dünner Bleche bei Aluminium und Aluminiumlegierungen eingesetzt. Es ist eine Kombination aus Wechsel- und Gleichstrom-Schweißen. Dabei wird beim Schweißen automatisch abwechselnd für 0,2 Sekunden Gleichstrom und danach für 0,3 Sekunden Wechselstrom eingestellt.

**TIGER® 170 DC - der tragbare WIG-Inverter mit 170 A aus 230 Volt. Maximale Leistung bei kompakten 4,9 kg!**

Made in Germany

- ▶ **Abschaltbare HF-Zündung**
- ▶ Optimales Berührungszünden durch **automatisch** der Leistung **angepasste Zündstromerhöhung** beim Elektrodenschweißen
- ▶ Elektronische **Netzspannungsüberwachung**
- ▶ Die **Arbeitsspannung von 160-270 V** schützt vor Überspannung und ermöglicht ein Schweißen
- ▶ Z.B. auf der Baustelle bei deutlich geringerer Spannung als 230 Volt
- ▶ **Sicherungs-Hold-Funktion** begrenzt die Netzstromaufnahme und hält die Sicherung
- ▶ **ARC Force Funktion** erhöht bei Kurzschluss den Schweißstrom und brennt die Elektrode frei

- ▶ **INTIG-Energy** - automatischer und kontrollierter Zündvorgang mit angepasster Zündstromerhöhung
- ▶ **Anti-Stick-Funktion** verhindert ein Ausglühen der Elektrode
- ▶ Einstellbare **Stromabsenk- und Gasnachströmzeit**
- ▶ Wahlweise **2-Takt und 4-Takt-Funktion**
- ▶ **Netzzuleitungen bis zu 100 m** (bei 1,5 mm<sup>2</sup>)
- ▶ Temperaturgesteuerte Lüfterschaltung
- ▶ **Generatortauglich**
- ▶ Durch Schutzart IP 23 zugelassen im Freien
- ▶ **S-Zeichen**, dadurch zugelassen für den Einsatz in engen Räumen unter erhöhter elektrischer Gefährdung

**TIGER® 170 WIG SET**  
statt € 1.886,90 zzgl. MwSt.  
**1.589,-**  
€ 1.890,91 inkl. MwSt.  
Art.-Nr. 1400117 SET

Lieferumfang	
<b>TIGER 170 WIG-Set</b>	
TIGER 170 WIG	
Massekabel 25 mm <sup>2</sup> /4 m	
WIG-Brenner R-SR 17/4 m mit Poti	
Gasschlauch 1,8 m	
Druckminderer	
Metall-Transportkoffer	
VarioProtect XXL W Automatik-Schweißschutzhelm	

Technische Daten		TIGER® 170
Einstellbereich	WIG Betrieb	5 - 170 A
	BOOSTER Betrieb	5 - 150 A
	Sicherungs-Hold-Betrieb	5 - 140 A
Einschaltdauer bei 20°C (40°C) I <sub>max</sub>	WIG-Betrieb	50 (30) %
	BOOSTER Betrieb	55 (30) %
	Sicherungs-Hold-Betrieb	60 (35) %
Schweißstrom bei ED 100%, 20°C (40°C)	WIG-Betrieb	135 (100) A
	BOOSTER Betrieb	120 (100) A
	Sicherungs-Hold-Betrieb	120 (100) A
Eingangsspannung bei 50/60 Hz		1 x 230 V
Absicherung flink / träge		16 A
Leerlaufspannung		100 V
Gewicht		4,9 kg
Normen		EN 60 974-1;-3;-10 / S-Zeichen / EMV - Klasse A





REHM INVERTIG.PRO Bedienfeld

### REHM INVERTIG.PRO Serie

- ▶ **INVERTIG.PRO R-Pilot Bedienknopf** umfassende Funktionalität und Übersicht und spielend einfach zu bedienen
- ▶ **Übersichtlich und selbsterklärend:** Handhabung und Bedienung sind – ganz REHM typisch – kompromisslos einfach und schnell. Auch mit Handschuhen!
- ▶ **Höchste Einschaltdauer** bei sensationell geringem Gewicht  
No limits: 100% Einschaltdauer bei allen Geräten der INVERTIG.PRO-Baureihe
- ▶ **Perfekte Lichtbogenstabilität**  
Die schnelle und präzise Schweißprozessregelung hält den Lichtbogen in jeder Lage stabil. Traumhaft sicheres Zünden – Dank innovativem Zündmanagement. Wo andere aufhören zündet die INVERTIG.PRO immer noch perfekt.
- ▶ **iSYSTEM**  
Die CAN-vernetzte Multiprozessorarchitektur, verknüpft mit intelligenten Erweiterungsmodulen, eröffnet viel fältige Einsatzmöglichkeiten. Einfach Plug & Play



Ausstattung	INVERTIG.PRO	INVERTIG.PRO <i>digital</i>
<b>Bi-Power</b> Inverter. <b>100% ED</b> bei allen Geräten	●	●
<b>Nur 31 kg</b> bei 450 AC/DC (Modulares Gerät)	●	●
Weltweit <b>einzigartige Technologie</b>	●	●
<b>Energieeffizienz durch Stand-By</b> aller Module	●	●
<b>I-System</b> Zubehör	●	●
<b>Robusteste Bedieneinheit</b>	●	●
<b>Frequenzautomatik</b>	●	●
Als <b>COMPACT-Anlage</b> und <b>modular</b> lieferbar	●	●
Alle Funktionen <b>direkt anwählbar</b>	●	●
grafisch <b>dynamische Bedienoberfläche</b>	●	●
<b>99 Programme</b> speicherbar	●	●
<b>1000 Programme</b> speicherbar	●	●
Hochfrequenzpuls mit <b>3.000 Hz</b>	●	●
Hyperpuls bis <b>15.000 Hz</b>	●	●
<b>Mehrere Sprachen</b> im System wählbar (deutsch, italienisch, russisch, englisch, uvm.)	●	●
Alle Parameter werden durch <b>Materialart</b> und <b>Blechstärke automatisch</b> eingestellt	●	●
<b>Intervallfunktion</b> ab 0,01 Sekunden	●	●
<b>Heftfunktion</b> ab 0,01 Sekunden	●	●

Technische Daten	INVERTIG.PRO 240 DC	INVERTIG.PRO 280 DC	INVERTIG.PRO 350 DC	INVERTIG.PRO 450 DC
INVERTIG.PRO/INVERTIG.PRO <i>digital</i>	INVERTIG.PRO 240 AC/DC	INVERTIG.PRO 280 AC/DC	INVERTIG.PRO 350 AC/DC	INVERTIG.PRO 450 AC/DC
Artikelnummer	DC 1422410 AC/DC 1422415	1422810 1422815	1423510 1423515	1424510 1424515
Schweißstrom bei 100% (ED)	WIG 240 A Elektrode 240 A	280 A 260 A	350 A 350 A	450 A 360 A
Einschaltdauer (ED) bei I <sub>max</sub> (10min/40°C)	WIG 100% Elektrode 100%	100% 60%	100% 100%	100% 60%
Netzspannung	3 x 400V	3 x 400V	3 x 400V	3 x 400V
Absicherung	16 A	16 A	32 A	32 A
Brennerkühlung	Gas (Wasser)	Gas (Wasser)	Wasser	Wasser
Gewicht	DC 25 kg AC/DC 27 kg	25 kg 27 kg	30 kg 31 kg	30 kg 31 kg
Maße L x B x H	520 x 360 x 460 mm	520 x 360 x 460 mm	520 x 360 x 460 mm	520 x 360 x 460 mm
Premium-Set-Empfehlung	gasgekühlt R-TIG 200/35 wassergekühlt R-TIG 260W/35	R-TIG 200/50 R-TIG 260W/50	- R-TIG 450W/70	- R-TIG 450W SC/95
Normen	EN 60 974-1;-3;-10 / S-Zeichen / EMV - Klasse A			

Mehr Information für Sie in unserer REHM Videopräsentation





REHM INVERTIG.PRO digital Bedienfeld

1. Materialart wählen
2. Blechstärke anwählen
3. Schweißen

## REHM INVERTIG.PRO digital: Einfach Schweißen

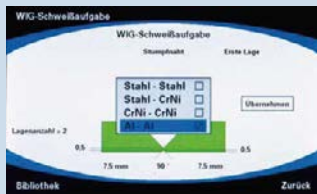
Die INVERTIG.PRO digital vereint Schweißgerätetechnologie vom Feinsten mit höchstem Bedienkomfort. Herzstück ist die digitale Bedienung, die bis dato komplexe Zusammenhänge vereinfacht und für den Anwender nachvollziehbar darstellt.

Das revolutionäre Bedienkonzept bietet in einzigartigem REHM Funktionsumfang ein fachstes Zugriffsmöglichkeiten auf das Kraftpaket mit seinem bewährten **Bi-Power-Inverter**. Zentraler, hochauflösender Grafikbildschirm.

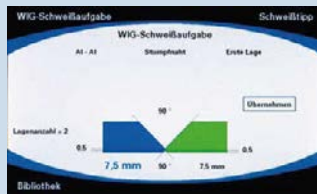
- ▶ **Alles auf einen Blick** in grafisch exzellenter Darstellung. Durch eine schlagfeste Kunststoffscheibe geschützt, erheblich robuster als konventionelle Anzeigenpodis.
- ▶ **Vier Applikationen** Die Applikationen Classic, Programm Manager, Assist und System bieten eine optimale Benutzerführung.
- ▶ **R-Pilot – das zentrale Bedienelement** Ermöglicht die Einhand-Bedienung auch mit Handschuh. Das einzige, hervorstehende Bedienelement – durch seitliche Kunststoffteile vor mechanischen Beschädigungen geschützt.
- ▶ **Vier multifunktionelle Auswahltasten** Schnelles und einfaches Navigieren im jeweiligen Applikationsfeld.
- ▶ **Zwei QUICK CHOICE-Tasten** Einfaches und schnelles Speichern von zwei aktuellen Schweißaufgaben

## Bedienkonzepte der INVERTIG.PRO digital

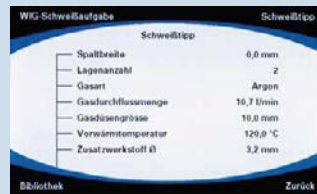
### 1. Assistent



1. Materialart wählen



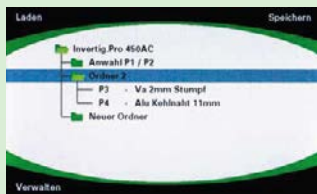
2. Blechstärke einstellen



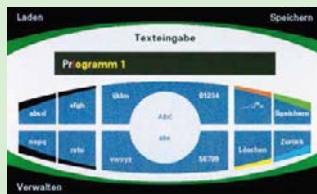
3. Zusatzinformationen Schweißstipps

- ▶ Qualitätssicherungen
- ▶ Informationsgeber rund ums Schweißen
- ▶ Motivation der Mitarbeiter
- ▶ Qualitätssteigerung

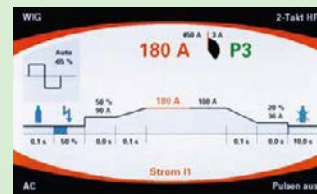
### 2. Programm-Manager



1. Programmordner



2. Programm erstellen durch Texteingabe



3. Programm laden

- ▶ 1000 Programme speicherbar
- ▶ 100 Ordner
- ▶ Funktionen wie Windows Explorer
- ▶ Absolute Qualitätssicherung
- ▶ Programme übertragbar mit Programmübertrager InvPro

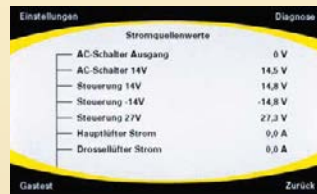
### 3. Systemsteuerung



1. z.B. frei belegbare Brennergastasten



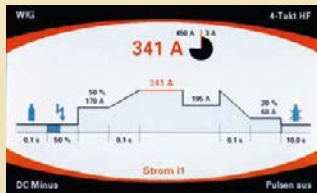
2. Systemübersicht



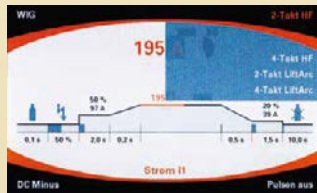
3. Systemdiagnose

- ▶ Personalisierung des Gerätes
- ▶ Optimierung des Gerätes/Brenner
- ▶ Brennerüberwachung

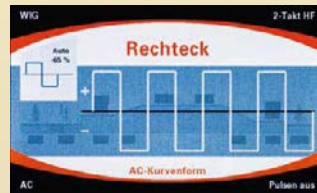
### 4. Classic



1. Alle Einstellungen auf einen Blick



2. Dynamisch grafische Einstellungen



3. Bediensicherheit durch grafische Darstellungen

- ▶ Alle Einstellungen auf einen Blick
- ▶ Bediensicherheit
- ▶ Zugriff auf jeden Einzelwert
- ▶ Vermeidung von Bedienfehlern

## REHM INVERTIG.PRO modulare Geräte



INVERTIG.PRO digital 240 DC und AC/DC  
 INVERTIG.PRO digital 280 DC und AC/DC  
 INVERTIG.PRO digital 350 DC und AC/DC  
 INVERTIG.PRO digital 450 DC und AC/DC

Weitere Preise auf Anfrage bei  
 Ihrem REHM-Fachhändler!



INVERTIG.PRO 240 DC und AC/DC  
 INVERTIG.PRO 280 DC und AC/DC  
 INVERTIG.PRO 350 DC und AC/DC  
 INVERTIG.PRO 450 DC und AC/DC

Weitere Preise auf Anfrage bei  
 Ihrem REHM-Fachhändler!

**INVERTIG.PRO  
 DIGITAL 240 DC**  
 statt € 5.035,00 zzgl. MwSt.  
**4.469,-**  
 € 5.318,11 inkl. MwSt.  
 Art.-Nr. 1402402

Empfohlenes Brenner-Set  
**R-TIG 200/50 gasgekühlt**  
 (1462050)

**INVERTIG.PRO  
 DIGITAL 280 AC/DC**  
 statt € 6.875,00 zzgl. MwSt.  
**6.129,-**  
 € 7.293,51 inkl. MwSt.  
 Art.-Nr. 1402803

Empfohlenes Zubehör  
**R-TIG 260 W/50**  
 wassergekühlt (1462051)  
**TIG-Cool-Cart 2000 iSystem**  
 Wasserkühlgerät (1412001)

**INVERTIG.PRO 240 DC**  
 statt € 3.895,00 zzgl. MwSt.  
**3.429,-**  
 € 4.080,51 inkl. MwSt.  
 Art.-Nr. 1402400

Empfohlenes Brenner-Set  
**R-TIG 200/50 gasgekühlt**  
 (1462050)

**INVERTIG.PRO 240 AC/DC**  
 statt € 5.030,00 zzgl. MwSt.  
**4.429,-**  
 € 5.270,51 inkl. MwSt.  
 Art.-Nr. 1402401

Empfohlenes Zubehör  
**R-TIG 260 W/50**  
 wassergekühlt (1462051)  
**TIG-Cool-Cart 2000 iSystem**  
 Wasserkühlgerät (1412001)

## Brennersets INVERTIG.PRO/INVERTIG.PRO digital

Bezeichnung	Art.-Nr.	€ zzgl. MwSt.
R-TIG 200/35, gasgekühlt	1462035	455,00
R-TIG 200/50, gasgekühlt	1462050	480,00
R-TIG 260W/35, wassergekühlt	1462635	510,00
R-TIG 260W/50, wassergekühlt	1462651	530,00
R-TIG 450W/70, wassergekühlt	1464570	570,00
R-TIG 450W SC/95, wassergekühlt	1464595	660,00

### R-TIG-Brenner-Set bestehend aus:

R-TIG-Brenner Up/Down iSYSTEM 8m,  
 Massekabel 4m (Maka) und  
 Druckminderer (DruMi)



Bezeichnung	Art.-Nr.	€ zzgl. MwSt.
Fußfernregler P1 iSYSTEM	1416001	499,00



### TIG-COOL-CART 2000 iSYSTEM

Brennerkühlgerät und Fahrwagen,  
 Kühlleistung 1500 W,  
 Kreiselpumpe, bedarfsgerechte  
 Pumpensteuerung  
 (AUTO/ON/OFF) mit Stand-By-  
 Funktion, Temperaturüberwachung,  
 CAN-BUS-Anbindung (Plug & Play),  
 Durchflusswächter, Fahrwagen für  
 50 l Gasflaschen mit Kranösen,  
 Fahrwerksverbreiterung, ergonomi-  
 schem Griff und REHM-EASY-LOCK



**TIG-COOL CART 2000 iSYSTEM**  
 mit Industriefahrwerk und 50 Liter  
 Flaschenaufnahme (Art.-Nr. 1412001)

**TIG-COOL-CART 2000 iSYSTEM**  
 Ohne Flaschenaufnahme und ohne  
 Fahrwerk für zentrale Gasversorgung

zzgl. MwSt.  
**1.275,-**  
 € 1.517,25 inkl. MwSt.  
 Art.-Nr. 1412000

**TIG-COOL-CART 2000 iSYSTEM**  
 mit 50 Liter Flaschenaufnahme  
 und großem Fahrwerk

statt € 1.940,00 zzgl. MwSt.  
**1.699,-**  
 € 2.021,81 inkl. MwSt.  
 Art.-Nr. 1412001

## Programm-Übertrager für INVERTIG.PRO

- Zum Abspeichern von Programmen auf einen PC
- Zum Übertragen der Programme auf eine andere INVERTIG.PRO
- Inklusive USB-Stick
- Inklusive Software für grafische Darstellung am PC

### PROGRAMM-ÜBERTRAGER FÜR INVERTIG.PRO

€ zzgl. MwSt.  
**580,-**  
 € 690,20 inkl. MwSt.  
 Art.-Nr. 1411500



## REHM INVERTIG.PRO COMPACT – Kompakt, effizient und mit Wasserkühlung!

Mit der INVERTIG.PRO COMPACT-Baureihe bieten wir sämtliche Modelle mit integrierter Wasserkühlung an. Sowohl alle INVERTIG.PRO als auch alle INVERTIG.PRO digital Stromquellen.

Die stationären All-in-one-Geräte überzeugen mit unschlagbarer REHM Bi-Power-Inverter-Technologie und uneingeschränkter Flexibilität zu einem Spitzen Preis-Leistungsverhältnis.

**INVERTIG.PRO COMPACT - Kompakt und größtmöglich flexibel**  
Die neuen WIG-Inverter in 16 Ausführungen (INVERTIG.PRO 240 DC COMPACT bis INVERTIG.PRO 450 AC/DC digital COMPACT) vereinen in ihrem robusten, fahrbaren Gehäuse alles, was zum professionellen WIG-Schweißen benötigt wird.



**INVERTIG.PRO 450 AC/DC COMPACT**



**INVERTIG.PRO digital 450 AC/DC COMPACT**

Lieferumfang  
**INVERTIG.PRO COMPACT**  
INVERTIG.PRO COMPACT  
ohne Brenner-Set  
(Brenner, Massekabel, Druckminderer)

**Alle Compact-Geräte sind wassergekühlt.**

Empfohlenes Zubehör  
**Premium-Set Empfehlung**  
(siehe Tabelle unten)

<b>INVERTIG.PRO Compact</b>	<b>INVERTIG.PRO Compact digital</b>
<b>240 DC</b> € 4.735,00 zzgl. MwSt. <b>4.269,-</b> € 5.080,11 inkl. MwSt. Art.-Nr. 1402405	<b>280 DC</b> € 5.345,00 zzgl. MwSt. <b>4.749,-</b> € 5.651,31 inkl. MwSt. Art.-Nr. 1402805
<b>240 AC/DC</b> € 5.895,00 zzgl. MwSt. <b>5.169,-</b> € 6.151,11 inkl. MwSt. Art.-Nr. 1402406	<b>280 AC/DC</b> € 6.575,00 zzgl. MwSt. <b>5.829,-</b> € 6.936,51 inkl. MwSt. Art.-Nr. 1402806

**INVERTIG.PRO COMPACT**  
350 DC  
350 AC/DC  
450 DC  
450 AC/DC

**INVERTIG.PRO COMPACT**  
350 DC digital  
350 AC/DC digital  
450 DC digital  
450 AC/DC digital

Weitere Preise auf Anfrage bei Ihrem REHM-Fachhändler!

<b>INVERTIG.PRO Compact digital</b>	<b>INVERTIG.PRO Compact digital</b>
<b>240 DC DIGITAL</b> € 5.855,00 zzgl. MwSt. <b>5.199,-</b> € 6.186,81 inkl. MwSt. Art.-Nr. 1402407	<b>280 DC DIGITAL</b> € 6.525,00 zzgl. MwSt. <b>5.789,-</b> € 6.888,91 inkl. MwSt. Art.-Nr. 1402807
<b>240 AC/DC DIGITAL</b> € 6.985,00 zzgl. MwSt. <b>6.189,-</b> € 7.364,91 inkl. MwSt. Art.-Nr. 1402408	<b>280 AC/DC DIGITAL</b> € 7.695,00 zzgl. MwSt. <b>6.829,-</b> € 8.126,51 inkl. MwSt. Art.-Nr. 1402808

Technische Daten INVERTIG.PRO COMPACT		240 DC 240 AC/DC 240 DC digital 240 AC/DC digital	280 DC 280 AC/DC 280 DC digital 280 AC/DC digital	350 DC 350 AC/DC 350 DC digital 350 AC/DC digital	450 DC 450 AC/DC 450 DC digital 450 AC/DC digital
Schweißstrom bei 100% (ED)	WIG Elektrode	240 A 240 A	280 A 260 A	350 A 350 A	450 A 360 A
Einschaltdauer (ED) bei I <sub>max</sub> (10min/40°C)	WIG Elektrode	100% 100%	100% 60%	100% 100%	100% 60%
Netzspannung		3 x 400 V	3 x 400 V	3 x 400 V	3 x 400 V
Absicherung		16 A	16 A	32 A	32 A
Brennerkühlung		Wasser	Wasser	Wasser	Wasser
Gewicht	DC & AC/DC Digital DC & AC/DC	76 kg 78 kg	76 kg 78 kg	81 kg 82 kg	81 kg 82 kg
Maße LxBxH		955 x 600 x 900 mm	955 x 600 x 900 mm	955 x 600 x 900 mm	955 x 600 x 900 mm
Premium-Set-Empfehlung	wassergekühlt	R-TIG 260W/35	R-TIG 260W/50	R-TIG 450W/70	R-TIG 450W SC/95
Normen		EN 60 974-1;-3;-10 / EN 50199 / S-Zeichen / EMV - Klasse A			

### Ausstattungsoptionen INVERTIG.PRO COMPACT / INVERTIG.PRO digital COMPACT

Bezeichnung	Art.-Nr.	€ zzgl. MwSt.
Option Kreiselpumpe und Energiemanagement (Kreiselpumpe statt Schwingkolbenpumpe, Durchflussmengensensor, Temperaturüberwachung, Steuerung) (Art. 1419002 für digitale Version)	1419001	295,00
Option Luftfiltervorsatz für Wasserkühlung	1419003	215,00
Option Kranösen mit Ablagefach	1419004	75,00
Option Brennerhalterung	1419005	75,00

**\* INVERTIG.PRO Compact inkl. Option Kreiselpumpe & Energiemanagement**

<b>240 AC/DC*</b> € 7.280,00 zzgl. MwSt. <b>6.449,-</b> € 7.674,31 inkl. MwSt. Art.-Nr. 1402408-KP	<b>280 AC/DC*</b> € 6.795,00 zzgl. MwSt. <b>6.089,-</b> € 7.245,91 inkl. MwSt. Art.-Nr. 1402806-KP	<b>280 AC/DC DIGITAL*</b> € 7.835,00 zzgl. MwSt. <b>7.089,-</b> € 8.435,91 inkl. MwSt. Art.-Nr. 1402808-KP
--	--	--

## Die neue MEGA.PULS.FOCUS – Die beste REHM MIG-MAG Puls die es je gab bei einfachster Bedienung!

Egal welcher Herausforderung Sie gegenüberstehen: Mit der MEGA.PULS.FOCUS kommen Sie auf die wirtschaftlichste Art zu perfekten Schweißverbindungen. Die MEGA.PULS.FOCUS ist derzeit nicht nur aufgrund der hohen Abschmelzleistung eine der schnellsten, sondern

auf Grund der reduzierten Wärmeeinbringung auch eine der „kältesten“ MIG/MAG-Schweißanlagen auf dem Markt. Von konventionellem Lichtbogen und Pulsen über Doppelpulsen, von E-Hand bis hin zu spezifischen Zünd-, Schweiß- oder auch Kraterfüllprogrammen ist bei der All-

Inclusive-Lösung alles schon in der Stromquelle standardmäßig enthalten. Mit 5 Prozessen und 170 Kennlinien **entstehen bei REHM keinerlei Zusatzkosten mehr für irgendwelche Programm-Kennlinien- oder Verfahrenserweiterungen.**

### MEGA.schnell

► Schweißen Sie mit FOCUS.PULS bis zu 30% schneller gegenüber dem konventionellen Sprühlichtbogen.

### MEGA.einfach

► Einfach und wirtschaftlich fernsteuerbar mit dem REHMtronic Brenner und seinen vier abrufbaren Arbeitspunkten oder Jobs (RT4)

### MEGA.sicher

► Fünf Prozesse in einer Maschine und 170 optimale Kennlinien für CrNi, FE, AL und MIG-Löten garantieren Ihnen perfekte Ergebnisse.

**Tests beweisen:** Wenn mit zunehmender Schweißgeschwindigkeit andere Impulsbögen ins Schleudern kommen, liefert einzig der UI-gesteuerte FOCUS.PULS stets perfekte Ergebnisse und das bis zu einer Schweißgeschwindigkeit von 4 m/min

### MEGA.wirtschaftlich

► Sparen Sie bis zu 30% Energie durch den supereffizienten FOCUS.PULS Schweißprozess  
► Vermeiden Sie kostspielige Nacharbeit und Verzug durch den richtig kalten FOCUS.PULS

**170 Kennlinien + 5 Prozesse inklusive**

## Bedieneinheit oben

### MEGA.PULS.FOCUS 300 L SET

statt € 6.439,90 zzgl. MwSt.

**5.439,-**

€ 6.472,41 inkl. MwSt.  
Art.-Nr. 1040300SET

### MEGA.PULS.FOCUS 300 W SET

statt € 6.952,90 zzgl. MwSt.

**5.859,-**

€ 6.972,21 inkl. MwSt.  
Art.-Nr. 1040320SET

### MEGA.PULS.FOCUS 400 W SET

statt € 8.685,90 zzgl. MwSt.

**7.339,-**

€ 8.733,41 inkl. MwSt.  
Art.-Nr. 1040410SET

### MEGA.PULS.FOCUS 500 W SET

statt € 9.604,90 zzgl. MwSt.

**8.099,-**

€ 9.637,81 inkl. MwSt.  
Art.-Nr. 1040500SET



Abb. zeigt MEGA.PULS 400 FOCUS W mit optionalem Zwischenschlauchpaket und VarioProtect XXL W

## Bedieneinheit unten

### MEGA.PULS.FOCUS 300 L SET

statt € 6.569,90 zzgl. MwSt.

**5.539,-**

€ 6.591,41 inkl. MwSt.  
Art.-Nr. 1040340SET

### MEGA.PULS.FOCUS 300 W SET

statt € 6.952,90 zzgl. MwSt.

**5.869,-**

€ 6.984,11 inkl. MwSt.  
Art.-Nr. 1040350SET

### MEGA.PULS.FOCUS 400 W SET

statt € 8.685,90 zzgl. MwSt.

**7.339,-**

€ 8.733,41 inkl. MwSt.  
Art.-Nr. 1040450SET

### MEGA.PULS.FOCUS 500 W SET

statt € 9.604,90 zzgl. MwSt.

**8.099,-**

€ 9.637,81 inkl. MwSt.  
Art.-Nr. 1040540SET



Abb. zeigt MEGA.PULS.FOCUS 400 W mit Bedieneinheit unten und mit VarioProtect XXL W

### Lieferumfang

### MEGA.PULS.FOCUS SET

MEGA.PULS.FOCUS

VarioProtect XXL W Automatik  
Schweißschutzhelm

**Ohne** Zwischenschlauchpaket  
und **ohne** Brenner-Set



### Bedienfeld

- Einfachste und fehlerlose Voreinstellungen
- Die Anlage prüft automatisch alle Eingaben auf Plausibilität
- Höchste Einstellgenauigkeit durch digitale Steuerung

Technische Daten	MEGA.PULS.FOCUS 300 L	MEGA.PULS.FOCUS 300 W	MEGA.PULS.FOCUS 400 L	MEGA.PULS.FOCUS 400 W	MEGA.PULS.FOCUS 500 W
Einstellbereich, stufenlos	10 - 300 A	10 - 300 A	10 - 400 A	10 - 400 A	10 - 500 A
Einschaltdauer (ED) bei I <sub>max</sub> (10 min) bei 40 °C	80 %	80 %	60 %	60 %	45 %
Schweißstrom bei 100% ED bei 40 °C	270 A	270 A	310 A	310 A	350 A
Leistungsfaktor cos phi	0,98	0,98	0,98	0,98	0,98
Leerlaufspannung	75 V	75 V	75 V	75 V	75 V
Netzanschluss	3 x 400 V	3 x 400 V	3 x 400 V	3 x 400 V	3 x 400 V
Absicherung (träge)	20 A	20 A	25 A	25 A	35 A
Brennerkühlung	gasgeköhlt	wassergeköhlt	gasgeköhlt	wassergeköhlt	wassergeköhlt
Schutzart	IP 23	IP 23	IP 23	IP 23	IP 23
Gewicht Stromquelle	150 kg	155 kg	165 kg	165 kg	175 kg
Gewicht Drahtvorschubkoffer	25 kg	25 kg	25 kg	25 kg	25 kg
Maße Stromquelle (L x B x H)	820 x 440 x 975 mm	820 x 440 x 975 mm	820 x 440 x 975 mm	820 x 440 x 975 mm	820 x 440 x 975 mm
Maße Drahtvorschubkoffer (L x B x H)	390 x 235 x 590 mm	390 x 235 x 590 mm	390 x 235 x 590 mm	390 x 235 x 590 mm	390 x 235 x 590 mm
Normen	EN 60 974-1;-3;-10 / S-Zeichen / EMV - Klasse A				



## MEGA.PULS.FOCUS – Absolut schnell und effizient!

Der neue FOCUS.PULS Impulslichtbogen bietet hervorragende Ergebnisse, was Abschmelzleistung, Schweißgeschwindigkeit und Energieverbrauch angeht. Und zudem entsteht dadurch deutlich weniger Schweißrauch. Zertifikate von unabhängigen Prüfstellen belegen dies.

### MEGA.PULS.FOCUS Stahl

Bis zu **70% weniger Schweißrauch!**

**Vorteile MEGA.PULS.FOCUS**  
Schweißrauch, der beim Verschweißen von 1kg SG-Draht entsteht:

Konventionell: 5,2 g  
MEGA.PULS.FOCUS: 1,5 g



MIT ZERTIFIKAT VON  
UNABHÄNGIGER  
PRÜFSTELLE

### MEGA.PULS.FOCUS CrNi

Bis zu **60% weniger Schweißrauch!**

**Standardlichtbogen**  
VD 10,0 m/min bei 8100W  
Lichtbogenleistung

ca. **+30%** höhere Produktivität

**Schneller mit MEGA.PULS.FOCUS**  
VD 13,1 m/min bei 8000 W  
Lichtbogenleistungen

ca. **-30%** weniger Energieverbrauch

**Effizienter mit MEGA.PULS.FOCUS**  
VD 10,0 m/min bei 5740 W  
Lichtbogenleistungen

ca. **-30%** weniger Lichtbogenenergie

ca. **-25%** weniger Verzug

REHM WPQR PAKET FÜR  
MEGA.PULS.FOCUS  
zzgl. MwSt.  
**600,-**  
€ 714,00 inkl. MwSt.  
Art.-Nr. WPQR-1



Empfohlenes Zubehör	Art.-Nr.	statt	€ zzgl. MwSt.	Empfohlenes Zubehör	Art.-Nr.	statt	€ zzgl. MwSt.
Brenner 9 WD 4m mit langem Hals	1480904	<b>289,00</b>	<b>259,00</b>	Massekabel 50mm <sup>2</sup>	1250250	<b>65,90</b>	<b>54,90</b>
Brenner 9 RT 4m mit kurzem Hals	1480934	-	<b>434,00</b>	Massekabel 70mm <sup>2</sup>	1250270	<b>87,00</b>	<b>72,90</b>
Brenner 9 WS 4m mit kurzem Hals	1480924	<b>369,00</b>	<b>349,00</b>	<b>Zwischenschlauchpaket ZWIWA, steckbar, wassergekühlt</b>			
Brenner 9 W Alu 3m	1481903	-	<b>276,00</b>	ZWIWA 1,4 m steckbar 300/400W	1060204	<b>270,00</b>	<b>229,00</b>
Druckminderer Argon, groß	1700050	<b>55,50</b>	<b>45,00</b>	ZWIWA 5,0 m steckbar 300/400W	1060205	<b>425,00</b>	<b>359,00</b>

## + Vier weitere optimierte Prozesse für perfekte Schweißergebnisse

### FOCUS.ARC

- ▶ Fokussierter konventioneller Lichtbogen speziell für Stahl
- ▶ Sichere Wurzelerfassung
- ▶ Besonders tiefer Einbrand
- ▶ Reduzierte Wärmeeinbringung und Einbrandkerben

### POWER.ARC

- ▶ Konventioneller Lichtbogen speziell für dünne Stahlbleche
- ▶ Universell einsetzbar
- ▶ Breiter Einbrand
- ▶ Ideal für Schweißnähte, die eine höhere Streckenenergie benötigen

### POWER.PULS II

- ▶ Richtungsstabiler Impulslichtbogen speziell für Al und CrNi
- ▶ Breiter Anwendungsbereich
- ▶ Schnelle Regelung mit variabler Tropfenfrequenz
- ▶ Sichere Randzonenbenetzung

### POWER.PULS UI

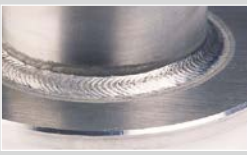
- ▶ Richtungsstabiler Impulslichtbogen speziell für Stahl
- ▶ Ultraschnelle Regelung mit variablem Tropfenvolumen
- ▶ Top-Lichtbogen für Stahlschweißungen mit hoher Abschmelzleistung

CrNi



- ▶ Extrem feine Tropfenablösung (gesteuerte und sichere Tropfenablösung)
- ▶ Gleichmäßige Randzonenbenetzung
- ▶ Reduzierte Wärmeeinbringung (an Anlauffarben am Grundwerkstoff und an der Nahtoberfläche sichtbar)
- ▶ Spritzerfrei
- ▶ Hervorragendes Anfließverhalten mit optimaler Flankenbildung (Benetzung)
- ▶ Sehr richtungsstabiler Lichtbogen → Tropfen gehen direkt in die Wurzel über

Al

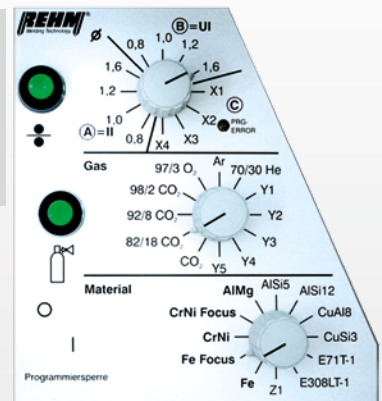


- ▶ Feine, gleichmäßige Schuppung
- ▶ Sehr gleichmäßige und gute Flankenbindung (Randzonenbenetzung)
- ▶ Schmale, gleichmäßige Reinigungszone
- ▶ Keine Einbrandkerben
- ▶ Keine Nahtüberwölbung
- ▶ Keine Spritzer
- ▶ Optimaler Zündprozess
- ▶ Weniger Heißrisse durch Doppelpulsen

Stahl



- ▶ Fünf Lichtbogenprozesse
- ▶ Tiefer Einbrand
- ▶ Sichere Wurzelerfassung
- ▶ Einstellbarer Wärmeeintrag
- ▶ Kurzer druckvoller Lichtbogen
- ▶ Spritzerfrei/arm



Bedieneinheit im Koffer

Schweißprozess	Alu	CrNi	Fe bis 2 mm	Fe 3 - 8 mm	Fe > 8 mm
POWER.ARC			++		+
POWER.PULS II	++	++			
POWER.PULS UI			+	+	+
FOCUS.ARC					+
FOCUS.PULS UI				++	++

+ = gut geeignet ++ = sehr gut geeignet

## PANTHER 202 PULS – tragbare MIG/MAG-Pulsanlage 230 V / 400 V. Die neue MIG/MAG-Impuls-Kompaktklasse.

- ▶ **Die neue 200 A MIG/MAG-Pulsstromquelle mit 230 V Netzanschluss**
- ▶ Für stufenloses Schweißen, Puls-Schweißen und **Doppelpuls-Schweißen mit WIG-Optik**
- ▶ Bau- und Edelstahl, Aluminium- und Kupferlegierungen
- ▶ Dünnblechbereich (0,6 – 8 mm)
- ▶ Der PANTHER überzeugt als kosteneffiziente Impulsstromquelle in seiner Leistungs- und Qualitätsklasse:
- ▶ **Beste Mobilität:** Nur leichte 21 kg
- ▶ **Beste Qualität: 86 Synergie-Programme für alle Werkstoffe.** Job-Speicher für 99 Jobs für gleichbleibende Qualität auf höchstem Niveau.
- ▶ **Beste Bedienerfreundlichkeit:**
- ▶ 2-Knopf-Bedienung
- ▶ **Beste Flexibilität: Brenner fernregelbar**
- ▶ **Einstellungen / Schweißparameter / Anzeigen**
- ▶ Energieeinstellung über Stromstärke, Vorschubgeschwindigkeit, Materialstärke
- ▶ Lichtbogenlängenkorrektur
- ▶ Anwahl stufenloser Betrieb, Impuls-, Doppelpuls-Betrieb
- ▶ Betriebsart 2T/4T, Punkt, Intervall
- ▶ Hotstart
- ▶ Endkraterfüller
- ▶ Jobspeicherung und Anwahl
- ▶ Drahtefädeln
- ▶ Gastest
- ▶ Anzeige Schweißenergie und Spannung mit Holdfunktion
- ▶ Anzeige des angewählten Schweißprogramms
- ▶ Umfangreiche Experten-Datenbank
- ▶ Die integrierte Datenbank mit Synergie-Kennlinien für den Einsatz neuester Spitzentechnologien, die heute Stand der Technik sind, wie das **Löten von CuSi3 oder CuAl8**. MIG-Löten in Perfektion – einfach, sicher und schnell. Der PANTHER 202 PULS überzeugt bei der **Dünnblechverarbeitung** ebenso wie bei der **Verarbeitung von verzinkten und aluminieren Blechen**.



21 kg  
leicht

**PANTHER 202 Puls**  
Abb. mit optionaler  
16 kg-Aufnahme  
und optionalem Brenner  
MB 24/4m, Up/Down

**PANTHER 202 PULS**  
€ zzgl. MwSt.  
**3.050,-**  
€ 3.629,50 inkl. MwSt.  
Art.-Nr. 1180202

Mehr Information für Sie in  
unserer REHM Videopräsentation



Technische Daten	PANTHER 202 PULS
Einstellbereich stufenlos	15 – 200 A
Einschaltdauer bei I <sub>max</sub> 40°C	40 %
Schweißstrom bei 60%/100% ED 40°C	180/160 A
Leerlaufspannung	64 V
Netzanschluss	230 V / 400 V
Dauerleistung bei 100% ED [kVA]	7,4 V
Absicherung (träge) bis 160 A/bis 200 A	16/25 A
Drahtvorschub	2 Rollen
Kühlart	AF
Brennerkühlung	Gas
Schutzart	IP 23
Gewicht	21 kg
Maße LxBxH in mm (mit Koffer)	570 x 260 x 490
Normen	EN 60 974-1;-3;-10 / S Zeichen / EMV - Klasse A

Lieferumfang  
**PANTHER 202 PULS**  
Panther 202 PULS  
Massekabel 25 mm<sup>2</sup> / 4m



Empfohlenes Zubehör	Art.-Nr.	€ zzgl. MwSt.
Brenner MB 25/4m	1052504	<b>125,00</b>
Brenner MB 24/4m, Up/Down	1052404	<b>365,00</b>
16 kg Drahtaufnahme Ø 300 mm	1062000	<b>139,00</b>

## REHM MEGA.PULS 250 – Die tragbare Pulsanlage mit integrierter Doppelpulsfunktion und REHM SMC® Technologie.

- ▶ 400 V Impulsstromquelle mit bis zu 250 A Schweißstrom
- ▶ Zum Impulsschweißen, Doppelpulsschweißen, MIG-MAG-Schweißen, MIG-Löten, WIG-DC-Schweißen und Elektroden-Handschweißen
- ▶ Synergetische Schweißprogramme
- ▶ Gasvor- und Nachströmzeiten, Startstrom oder Absenkezeit individuell veränderbar
- ▶ **Gesteuerter Tropfenübergang**
- ▶ **Superschnell reagierende, präzise, digitale Lichtbogenlängenregelung**
- ▶ **Individuelle Job-Speicherung, exakt reproduzierbar**
- ▶ Fernregelbar über Brenner
- ▶ Serienmäßig für D300-Rollen
- ▶ Standby-Funktion
- ▶ Kraftvoller 4-Rollen-Antrieb
- ▶ Leicht und handlich
- ▶ Automatische Zünd-, Schweiß- und Kraterfüllprogramme für jeden Werkstoff



### Lieferumfang

### MEGA.PULS 250 Set

MEGA.PULS 250-4

VarioProtect XXL W Automatik Schweißschutzhelm

ohne Brenner-Set

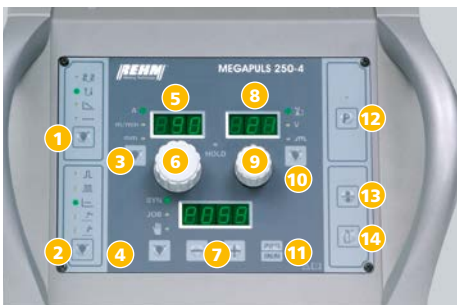
### MEGA.PULS 250 SET

statt € 4.544,90 zzgl. MwSt.

**3.799,-**

€ 4.520,81 inkl. MwSt.

Art.-Nr. 1042504 Set



### Bedienpanel RMI

- 1 Betriebsarten
- 2 Schweißverfahren
- 3 Wahlschalter für Energieanzeige
- 4 Arbeitseinstellung
- 5 Anzeige des Schweißstroms mit Holdfunktion
- 6 Inkrementalgeber Schweißenergie
- 7 Anwahl und Anzeige von syn. Schweißprogramm, Job Nummer und Sonderparameter
- 8 Anzeige der Schweißspannung mit Holdfunktion, Lichtbogenlängenkorrektur und Drosselinduktivität
- 9 Inkrementalgeber Spannung
- 10 Wahlschalter für Spannungsanzeige
- 11 Speichern/Aufrufen von Jobs (max. 100)
- 12 Taste Sonderparametermenü
- 13 Taste Drahtefädeln
- 14 Taste Gastest

Technische Daten	MEGA.PULS 250
Drahtdurchmesser	0,6 - 1,2 mm
Einstellbereich stufenlos	10 - 250 A
Einschaltdauer bei I <sub>max</sub> 40°C	40 %
Schweißstrom bei 100% ED	160 A
Leerlaufspannung	63 V
Dauerleistung bei 100% ED	7 kVA
Absicherung träge	16 A
Netzanschluss	3 x 400 V
Gewicht	35 kg
Schutzart / Isolationsklasse	IP 23 / H
Abmessung L/B/H in mm	645 x 370 x 580
Normen	EN 60 974-1;-3;-10 / S Zeichen / EMV - Klasse A



MEGA.PULS 250-4  
mit Zubehör  
MIG-COOL-CART 100

### MIG-COOL-CART 100

statt € 1.245,00 zzgl. MwSt.

**1.199,-**

€ 1.426,81 inkl. MwSt.  
Art.-Nr. 1062502

**Buchen Sie zu Ihrem neuen Gerät auch gleich die Geräteeinweisung & das Expertentraining durch unseren Spezialisten vor Ort!**

**Lassen Sie sich faszinieren und vereinbaren Sie mit uns einen unverbindlichen Vorführtermin bei Ihnen!**

Empfohlenes Zubehör	Art.-Nr.	statt	€ zzgl. MwSt.
Brenner-Set MM 24/35	1051624	<b>195,00</b>	<b>159,00</b>
Brenner MB 401/4 m wassergekühlt	1054004	-	<b>249,00</b>

Preise gelten nur in Verbindung mit Maschinenkauf

## REHM MEGA.ARC<sup>2</sup> - stufenlose MIG-MAG Baureihe für den hochprofessionellen, flexiblen Einsatz. Voll digital gesteuert und fernbedienbar.

► **Einfache Handhabung**

Konzentrieren Sie sich auf das Schweißen – den Rest macht SMC®

► **FOCUS.ARC**

Sicher und einfach = schneller und wirtschaftlicher

► **Revolutionäre SMC®-Steuerungstechnologie**

Für mehr Effizienz und Qualität

► **Innovative SDI-Plus-Technologie**

Für mehr Schweißnahtqualität und Präzision

► **Höchste Einschaltdauer**

Ideal für den industriellen Einsatzbereich

► **Kraft ohne Ende**

Leistungsstärke für höchste Anforderungen

► **Jobspeicherung**

Für absolute Reproduzierbarkeit

► **Breites Spektrum an Fernregelmöglichkeiten**

Für jede Anwendungssituation die richtige Lösung

► **Serienmäßige Automatisierungsschnittstelle**

Für die teilautomatisierte und automatisierte Produktion

► **Große Typenvarianz**

Für unterschiedlichste Einsatzgebiete

Lieferumfang

**MEGA.ARC<sup>2</sup> Set**

MEGA.ARC<sup>2</sup>

VarioProtect XXL W Automatik  
Schweißschutzhelm



**MEGA.ARC Construction - wenn es "Dicke" kommt**

Für den harten Einsatz im Stahlbau und auf Montage besteht das sehr robuste Metallgehäuse aus verstärktem Boden und Seitenblechen. Die im Vorschubkoffer integrierten Bedienelemente sind mit einem Schlagschutz versehen. In der großen Drahtrollenbox können D300-Rollen sicher verstaut werden. Um den Koffer aufzuhängen, können optionale Kranösen angeschraubt werden.



**MEGA.ARC<sup>2</sup> 350-4 S**  
**MEGA.ARC<sup>2</sup> 350-4 WS/**  
**MEGA.ARC<sup>2</sup> 450-4 WS mit**  
**Drahtvorschubkoffer**  
(zusätzlich Zwischen-  
schlauchpaket erforderlich!)

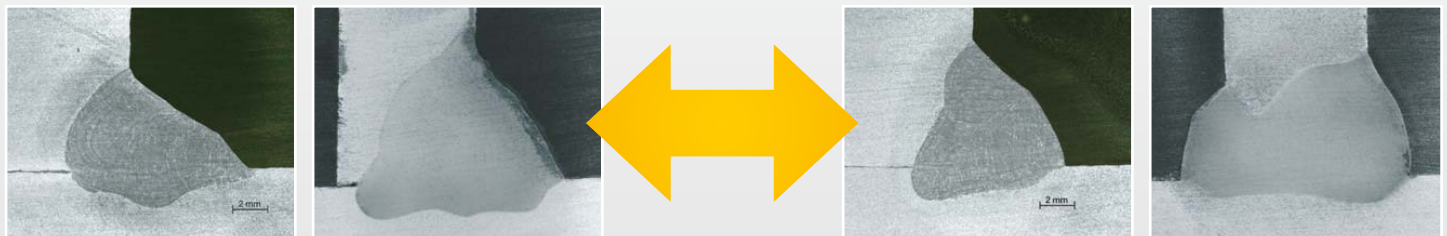
**MEGA.ARC<sup>2</sup> 250-4 SET**  
statt € 3.262,90 zzgl. MwSt.  
**2.899,-**  
€ 3.449,81 inkl. MwSt.  
Art.-Nr. 1021250 SET

**MEGA.ARC<sup>2</sup> 350-4 WS SET**  
statt € 5.712,90 zzgl. MwSt.  
**5.099,-**  
€ 6.067,81 inkl. MwSt.  
Art.-Nr. 1021350 SET

**MEGA.ARC<sup>2</sup>**  
Preise  
**auf Anfrage**

Abb. MEGA.ARC<sup>2</sup> 250-4 /  
MEGA.ARC<sup>2</sup> 300-4  
Kompaktausführung

### Zukunftsweisender FOCUS.ARC



Ohne FOCUS.ARC

Mit FOCUS.ARC

## Beste Reproduzierbarkeit von Qualitätsschweißungen bei einfachster Einstellung. Der neue Maßstab für stufenloses MIG/MAG-Schutzgasschweißen.

Konformität nach DIN EN 1090: Mit REHM WPQR / WPS – Paket zu DIN EN 1090

Mit dem REHM WPQR / WPS – Paket für die Baureihen MEGA.PULS.FOCUS, MEGA.ARC<sup>2</sup> und SYNERGIC.PRO<sup>2</sup> können den Herstellern von Stahltragwerken kostengünstig die Schweißanweisungen (WPS) für die gängigsten Schweißanwendungen zur Verfügung gestellt werden.  
Damit entfallen für die betroffenen Unternehmen die zeit- und kostenintensiven Arbeiten für die Erstellung von eigenen Anweisungen und gleichzeitig wird dadurch eine wichtige Anforderung hinsichtlich Zertifizierung und Erhalt von CE – Zeichen erfüllt.

Die Mappe mit 12 Verfahrensprüfungen und 169 Schweißanweisungen ist erhältlich unter Art.-Nr. WPQR-1 (Weitere Infos auf Seite 14)

**REHM WPQR PAKET FÜR MEGA.ARC<sup>2</sup>**  
zzgl. MwSt.  
**600,-**  
€ 714,00 inkl. MwSt.  
Art.-Nr. WPQR-1



Mehr Information für Sie in unserer REHM Videopräsentation



### Stufenlos regelbare Industriebaureihe MEGA.ARC<sup>2</sup>

Bezeichnung	Art.-Nr.	Drahtförderrollen	Kühlung
MEGA.ARC <sup>2</sup> 250-4	1021250	0,8 mm	gasgekühlt
MEGA.ARC <sup>2</sup> 300-4	1021300	1,0 mm	gasgekühlt
MEGA.ARC <sup>2</sup> 350-4 S*	1021353	1,0 mm	gasgekühlt
MEGA.ARC <sup>2</sup> 350-4 WS*	1021350	1,2 mm	wassergekühlt
MEGA.ARC <sup>2</sup> 450-4 WS*	1021450	1,2 mm	wassergekühlt

#### Serienausstattung:

Stufenlos regelbares MIG/MAG-Schweißgerät mit 4-Rollen-Antrieb, Netzleitung mit Stecker, Euro-Zentralanschluss, 2-Takt/4-Takt-Punkt-Steuerung, Fernbedienbarkeit über Brenner oder Fernregler, Digital geregelt mit Synergie-Kennlinien, Betriebs- und Temperaturanzeige, Materialstärken-Anzeige sowie Volt- und Ampereanzeige mit Hold-Funktion, temperaturgesteuerte Lüfter und Wasserpumpe mit Standby-Schaltung, mit Automatisierungsschnittstelle, mit Gasschlauch, mit Betriebsanleitung. **Mit neuen und zusätzlichen Verfahrensvarianten:** FOCUS-ARC, SDI-Plus und Fugenhobeln (nur 350 + 450). Mit neuen und zusätzlichen Funktionen: Intervall-Schweißen und Jobmanager (mit 4 Einstellungen pro Kennlinie).

**Ohne Brenner, ohne Massekabel, ohne Druckminderer, ohne Zwischenschlauchpaket (s. Zubehör)**

\* S = Mit separatem Drahtvorschubkoffer, W = Wassergekühlt

### Sonderausführungen MEGA.ARC<sup>2</sup>

Bezeichnung	Art.-Nr.	Drahtförderrollen	Kühlung
MEGA.ARC <sup>2</sup> 350-4 S Construction	1021354	1,2 mm	gasgekühlt
MEGA.ARC <sup>2</sup> 350-4 WS Construction	1021352	1,2 mm	wassergekühlt
MEGA.ARC <sup>2</sup> 450-4 WS Construction	1021452	1,2 mm	wassergekühlt

#### Serienausstattung:

wie Industriebaureihe wassergekühlt, jedoch mit Drahtvorschubkoffer Construction, Beschreibung Construction siehe Seite 4.

**Ohne Brenner, ohne Massekabel, ohne Druckminderer, ohne Zwischenschlauchpaket (s. Zubehör)**

Technische Daten MEGA.ARC <sup>2</sup>	Einheit	250-4	300-4	350-4 S	350-4 WS	450-4 WS	
<b>Typ</b>		<b>kompakt</b>	<b>kompakt</b>	<b>mit Koffer</b>	<b>mit Koffer</b>	<b>mit Koffer</b>	
Einstellbereich stufenlos	A	25 – 250	25 – 300	25 - 350	25 – 350	25 - 450	
Einschaltdauer bei I <sub>max</sub> 40°C		50 %	50 %	50 %	50 %	50 %	
Schweißstrom bei 100% ED 40°C	A	180	220	250	250	320	
Leerlaufspannung	V	68	68	68	68	68	
Netzanschluss	V	3 x 400	3 x 400	3 x 400	3 x 400	3 x 400	
Dauerleistung bei 100% ED	kVA	5,8	7,6	9,2	9,2	13,4	
Absicherung (träge)	A	16	32	32	32	32	
Leistungsfaktor	cos phi	0,98	0,98	0,98	0,98	0,98	
Isolationsklasse		H	H	H	H		
Kühlart		AF	AF	AF	AF	AF	
Brennerkühlung		Gas	Gas	Gas	Wasser	Wasser	
Schutzart		IP 23	IP 23	IP 23	IP 23	IP 23	
Gewicht	kg	120	124	170	173	176	
Maße L x B x H	mm	1030 x 605 x 845		1030 x 605 x 1410			
Normen		EN 60 974-1;-3;-10 / S-Zeichen / EMV - Klasse A					

Empfohlenes Zubehör	Art.-Nr.	statt	€ zzgl. MwSt.	Zwischenschlauchpaket ZWIPA, steckbar, wassergekühlt	Art.-Nr.	statt	€ zzgl. MwSt.
MB 26 KD, 4m für 300-4	1052604	-	149,00	Zwipa 1,4m zu PRO-ARC	1061101	360,00	309,00
SMB 400, 4m für 450-4	1094004	-	225,00	Zwipa 5,0m zu PRO-ARC	1061105	540,00	459,00
Druckminderer Argon, groß	1700050	55,50	45,00	Zwipa 10m zu PRO-ARC	1061110	830,00	709,00
Massekabel 35 mm <sup>2</sup> , 4m für 300-4	1250235	49,00	39,90	Zwipa 15m zu PRO-ARC	1061115	-	1.029,00
Massekabel 70mm <sup>2</sup> , 4m für 450-4	1250270	87,00	72,90				

#### Verfahren

- Focus.ARC stufenlos
- MIG-MAG stufenlos
- MIG-Löten stufenlos
- Automatisierbar
- Fugenhobeln (350 + 450)

#### Blechdicken

- Ab 0,5 mm (MAG)
- Aluminium ab 0,8 mm (MIG)
- MIG-Löten ab 0,5 mm

#### Grundwerkstoffe

- Baustähle, un-,niedriglegierte Werkstoffe
- CrNi-Stähle ferritisch / austenitisch
- Duplex Stähle
- Aluminium (MIG)
- Verzinkte, vorbehandelte Stähle (MIG-Löten)

#### Typische Anwendungen

- Zertifizierte Produktion von qualitätsgeprüften Normteilen
- Anlagen-, Behälter-, Maschinen-, Stahlbau
- Automobil- und Zulieferindustrie
- Fahrzeugbau / Baumaschinen
- Schienenfahrzeugbau
- Schiffbau



## Mit REHM einfach und schnell zur Zertifizierung DIN EN 1090

DIN EN 1090 – Die Norm ab Juli 2014  
Die neue DIN EN 1090 ändert Grundlegendes für Hersteller von Bauteilen aus Stahl und Aluminium für Hoch- und Tiefbauten. Ab dem 1. Juli 2014 dürfen Aufträge für Metallbauten nur noch an

Betriebe vergeben werden, die von einer anerkannten Stelle geprüft und zertifiziert sind. Denn dann ist in Europa eine CE-Kennzeichnung für alle Stahl- und Aluminiumtragwerke verpflichtend. Kern der DIN EN 1090 ist die Einführung,

Dokumentation und Aufrechterhaltung eines Qualitätsmanagementsystems zur werkseigenen Produktionskontrolle (WPK), das den gesamten Herstellungsprozess im Unternehmen vom Auftragseingang bis zur Auslieferung erfasst.

### Für wen gilt welche EXC-Klasse?

Neu, nach DIN EN 1090, ist die Einteilung nach Ausführungsklassen EXC1 bis EXC4 gemäß Schadensfolge, Beanspruchungskategorie und Herstellungskategorie.

Betriebe im Geltungsbereich der Klasse EXC 1 müssen über eine werkseigene Produktionskontrolle WPK nach DIN EN 1090-1

verfügen und geprüfte Schweißer mit gültiger Schweißer-Prüfbescheinigung nach DIN EN 287-1 einsetzen. Betriebe im Geltungsbereich der Klassen EXC 2, 3 und 4 müssen darüber hinaus weitere Anforderungen erfüllen, wie eine qualifizierte Schweißaufsichtsperson und geprüfte Schweißer mit gültiger Schweißer-Prüfungsbescheinigung nach DIN EN 287-1.

Für alle Ausführungsklassen gilt: Die kontinuierliche Qualität der Schweißergebnisse muss durch die im Handbuch zur WPK (Werkseigene Produktionskontrolle) festgelegten Prozesse und Maßnahmen sichergestellt werden.

Klasse	EXC 1	EXC 2	EXC 3	EXC 4
Qualitätsanforderung Personal	Elementar	Standard	Umfassend	Umfassend
Schweißaufsicht	Keine	SFM / ST	SFI	SFI
Prüfpersonal /geprüfte Schweißer	Erforderlich	Erforderlich	Erforderlich	Erforderlich
Qualitäts-Doku Werkstoffe	Nein	Ja	Ja	Ja
Werkstoffzeugnisse	Ja	Ja	Ja	Ja
Rückverfolgbarkeit Werkstoffe	Nein	Teils	Ja	Ja
Schweißnahtbewertungsgruppe	D	C	B	B+

## 5 Schritte zur CE-Kennzeichnung – so wird es gemacht



### Qualifizierung der Schweißprozesse – mit REHM schneller zum Ziel Schweißanweisungen erstellen

- ▶ Bei EXC1 und EXC2 kann REHM für die Werkstoffe S235 und S355 gemäß EN ISO 15612 Schweißanweisungen zur Verfügung stellen.
- ▶ Bei EXC1 und EXC2 kann REHM für die Werkstoffe S235 und S275 gemäß EN ISO 15610 Vorlagen für die Erstellung eigener Schweißanweisungen zur Verfügung stellen.



## Das REHM-Angebot – Jetzt Zeit und Geld im Paket sparen

### Das REHM WPQR/WPS-Paket für EXC1 und EXC2 Für die Baureihen MEGA.PULS.FOCUS, MEGA.ARC<sup>2</sup> und SYNERGIC.PRO<sup>2</sup> gemeinsam in 1 Paket.

Für alle Ausführungsklassen werden Schweißanweisungen (WPS) gefordert. REHM WPQR/WPS-Pakete enthalten Schweißanweisungen zu Standardschweißverfahren, die WPQR-zertifiziert sind. REHM Schweißanweisungen decken für die Werkstoffe S235 bis S355 die Mehrzahl der Stahlschweißaufgaben ab, die für die Herstellung von Bauprodukten in der Baubranche eingesetzt werden.

Methoden zur Qualifizierung DIN EN ISO 15609	EXC 1	EXC 2	EXC 3	EXC 4
Schweißverfahrensprüfung DIN EN ISO 15614	Nein	X	X	X
Vorgezogene Arbeitsprüfung DIN EN ISO 15613	Nein	X	X	X
Standardschweißverfahren DIN EN ISO 15612	Nein	X bis S275	∅	∅
Vorliegende schweißtechn. Erfahrung DIN EN ISO 15611	X bis S275	X bis S275	∅	∅
Einsatz von geprüften Schweiß- zusätzen DIN EN ISO 15610			∅	∅

X Zulässig ∅ Nicht zulässig

### Ihr Vorteile:

- ▶ Sie erhalten das REHM Buch mit 169 REHM-Schweißanweisungen und 12 Verfahrensprüfungen unter der Art.-Nr. WPQR-1 (Preis auf Anfrage)
- ▶ Ihre entsprechenden REHM-Schweißgeräte erhalten die WPQR-Plakette
- ▶ Und Sie können die REHM WPQR/WPS-Pakete durch eigene Schweißanweisungen erweitern – ohne weitere Verfahrensprüfung

### REHM WPQR PAKET

zzgl. MwSt.

**600,-**

€ 714,00 inkl. MwSt.  
Art.-Nr. WPQR-1

### Erstellung eigener Schweißanweisungen über den Einsatz von geprüften Schweißzusätzen (DIN EN 15610)

Über den Einsatz geprüfter und qualifizierter Schweißzusatzwerkstoffe können für die Ausführungsklasse EXC1, EXC2 bei Stahlsorten bis 275 (höher feste Werkstoffe nicht zulässig) im Blechdickenbereich von 3 bis 40 mm und einem a-Maß  $\geq 3$  mm eigenständig Schweißanweisungen ohne Verfahrensprüfung erstellt werden.

Über die von REHM bereitgestellten WPS-Vordrucke wird Ihnen das Erstellen eigener Schweißanweisungen leicht gemacht.

**SYNERGIC 182 - 262 – Die robusten und bewährten Standard MIG-MAG-Schweißgeräte von REHM.**

**FÜR 20 LITER FLASCHEN**

- ➔ Top Qualität
- ➔ Beste Schweißeigenschaften
- ➔ Einfache Bedienung
- ➔ Optimales Preis-Leistungsverhältnis
- ➔ Automatische Drahtvorschubanpassung

**SYNERGIC 182 SET**  
statt € 1.337,90 zzgl. MwSt.  
**1.219,-**  
€ 1.450,61 inkl. MwSt.  
Art.-Nr. 1000182 Set



SYNERGIC 182 SET



**Bewährte REHM-Qualität seit 30 Jahren!**

Lieferumfang  
**SYNERGIC-SET**

SYNERGIC  
Brenner-Set mit Brenner 4m, Massekabel 4 m und Druckminderer, VarioProtect XXL W Automatik-Schweißschutzhelm

**FÜR 20 LITER FLASCHEN**

**SYNERGIC 202 SET**  
statt € 1.449,90 zzgl. MwSt.  
**1.265,-**  
€ 1.505,95 inkl. MwSt.  
Art.-Nr. 1000202 Set



SYNERGIC 202 SET

**FÜR 20 LITER FLASCHEN**

**SYNERGIC 262 SET**  
statt € 1.704,90 zzgl. MwSt.  
**1.469,-**  
€ 1.748,11 inkl. MwSt.  
Art.-Nr. 1000262 Set



SYNERGIC 262 SET

Technische Daten	SYNERGIC 182	SYNERGIC 202	SYNERGIC 262
Antrieb	2 Rollen	2 Rollen	2 Rollen
Netzanschluss	230 V / 400 V	400 V	400 V
Einstellbereich	30-140 / 50-180 A	25 - 200 A	35 - 260 A
Einschaltdauer (ED) bei I <sub>max</sub>	30 % / 25 %	35 %	25 %
Schweißstrom bei 100% ED	95 A / 100A	125 A	140A
Schaltstufen	6 / 6	8	10
Leerlaufspannung	21-35 V / 23-39 V	17-32 V	18-38 V
Absicherung (träge)	20/16 A	16 A	16 A
Brennerkühlung	Gas	Gas	Gas
Schutzart / Isolationsklasse	IP 21 / H	IP 21 / H	IP 21 / H
Gewicht	51 kg	61 kg	75 kg
Maße L x B x H	760 x 320 x 625 mm	760 x 320 x 625 mm	760 x 320 x 625 mm
Brenner-Set Empfehlung	MM 15/25	MM 15/25	MM 25/35
Normen	EN 60 974-1,-3,-10 / S-Zeichen / EMV - Klasse A		

**SOFORT-START-SET 10L**  
statt € 253,34 zzgl. MwSt.  
**178,-**

€ 211,82 inkl. MwSt.  
Art.-Nr. 1741019

**SOFORT-START-SET 20L**  
statt € 353,34 zzgl. MwSt.  
**256,-**

€ 304,64 inkl. MwSt.  
Art.-Nr. 1741029

Lieferumfang  
**Sofort-Start-Set**

- Mischgas-Gasflasche 82-18% 10 ltr. bzw. 20 ltr.
- Schweißdraht SG2 0,8 mm, Dornspule D 300 / 5 kg
- Düsen Spray 400 ml



**REHM SYNERGIC.PRO<sup>2</sup> – stufengeschaltete MIG-MAG Schweißgeräte mit Kennliniensteuerung**

**SMC<sup>®</sup> (Smart Machine Control)**

ist ein intelligentes übergeordnetes Maschinensteuerungskonzept. SMC<sup>®</sup> führt zu exzellenten Schweißergebnissen und macht die Bedienung nicht nur einfach, sondern auch traumhaft sicher

**SDI (Stepless Dynamic Induction)**

Stufenlose, elektronische Schweißdrossel mit ultraschneller Regelung für ausgezeichnete Zündeigenschaften und einen hochstabilen Lichtbogen.

**RSC<sup>®</sup> (Realtime Speed Control)**

Echtzeitüberwachung und hochpräzise Regelung der Drahtvorschubgeschwindigkeit mit **digitalem Signalgeber für konstante Drahtförderung (Einzigartig im stufengeschalteten MAG-Bereich).**

**CCM (Characteristic Curve Memory)**

Integrierte Schweißparameter-Datenbank mit geballtem Expertenwissen.

**RMI (REHM Machine Interface)**

Schnelle und sichere Einstellung der Schweißparameter bei gleichzeitig einfachster Handhabung.

**Industrie-Baureihe**  
350 – 450 SYNERGIC  
wassergekühlt, Standardkoffer,  
50 Liter Flaschenaufnahme.  
Großes Fahrwerk.

Construction WS Koffer (optional)

**Industrie-Baureihe**  
250 - 450 Kompakt SYNERGIC.  
50 Liter Flaschenaufnahme.  
Großes Fahrwerk.



**Kompakt-Baureihe**  
170 - 310 SYNERGIC  
20 Liter Flaschenaufnahme

**Kompakt Serie mit max. 20 Liter Flaschen**

Standard Kennlinien für Drahtstärken	Stahl	Edelstahl	Alu	CuSi3
SYNERGIC.PRO <sup>2</sup> 170-2	0,8...1,0	0,8...1,0		
190-2	0,8...1,0	0,8...1,0		
230-2 AM	0,6...1,0	0,8...1,0		0,8...1,0
230-4 AM	0,6...1,0	0,8...1,0	0,8...1,0	0,8...1,0
280-2	0,8...1,0	0,8...1,0		
280-4	0,8...1,0	0,8...1,0		
310-4	0,8...1,0	0,8...1,0		

Lieferumfang
<b>SYNERGIC.PRO<sup>2</sup>-Set</b>
SYNERGIC.PRO <sup>2</sup>
VarioProtect XXL W Automatik-Schweißschutzhelm
inkl. Brenner-Set MM 15/25 (Brenner MB 15 4m, Massekabel 4m 25mm <sup>2</sup> , Argon CO <sup>2</sup> Druckminderer)

**SYNERGIC.PRO<sup>2</sup> 170-2 SET**  
statt € 1.347,90 zzgl. MwSt.  
**1.149,-**  
€ 1.367,31 inkl. MwSt.  
Art.-Nr. 1002170 SET

**SYNERGIC.PRO<sup>2</sup> 190-2 SET**  
statt € 1.577,90 C zzgl. MwSt.  
**1.355,-**  
€ 1.612,45 inkl. MwSt.  
Art.-Nr. 1002190 SET

**SYNERGIC.PRO<sup>2</sup> 230-2 AM SET**  
statt € 1.757,90 zzgl. MwSt.  
**1.529,-**  
€ 1.819,51 inkl. MwSt.  
Art.-Nr. 1002230 SET

**SYNERGIC.PRO<sup>2</sup> 230-4 QUATTRO SET**  
statt € 1.972,90 zzgl. MwSt.  
**1.729,-**  
€ 2.057,51 inkl. MwSt.  
Art.-Nr. 1002231 SET

**SYNERGIC.PRO<sup>2</sup> 280-2 SET**  
statt € 2.104,90 zzgl. MwSt.  
**1.869,-**  
€ 2.224,11 inkl. MwSt.  
Art.-Nr. 1002280 SET

**SYNERGIC.PRO<sup>2</sup> 280-4 SET**  
statt € 2.264,90 zzgl. MwSt.  
**1.999,-**  
€ 2.378,81 inkl. MwSt.  
Art.-Nr. 1002281 SET

**SYNERGIC.PRO<sup>2</sup> 310-4 SET**  
statt € 2.529,90 zzgl. MwSt.  
**2.219,-**  
€ 2.640,61 inkl. MwSt.  
Art.-Nr. 1002310 SET

**Technische Daten SYNERGIC.PRO<sup>2</sup> Kompakt-Baureihe**

Typ	170-2	190-2 230/400 V Gerät	230-2 AM	230-4 QUATTRO MIG	280-2	280-4	310-4
Einstellbereich [A]	30-170	30-140 50-190	15-230	15-230	35-280	35-280	35-300
Einschaltdauer (ED) bei I <sub>max</sub> . (10 min.) [%] bei 40 °C	30	50 30	40	40	40	40	40
Schweißstrom bei 100 % ED, 40 °C [A]	80	100 105	150	150	180	180	210
Leerlaufspannung [V]	22-37	22-34 23-37	15-37	15-37	17-37	17-37	17-40
Schaltstufen	6	6	10	10	10	10	12
Drahtvorschub	2-Rollen	2-Rollen	2-Rollen	4-Rollen	2-Rollen	4-Rollen	4-Rollen
Netzanschluss [V]	1 x 230	1 x 230 3 x 400	3 x 400	3 x 400	3 x 400	3 x 400	3 x 400
Absicherung (träge) [A]	20	20 16	16	16	16	16	32
Brennerkühlung	Gas	Gas	Gas	Gas	Gas	Gas	Gas
Schutzart	IP 21	IP 21	IP 21	IP 21	IP 21	IP 21	IP 21
Gewicht[kg]	54	60	68	68	72	72	78
Maße LxBxH [mm]	800 x 330 x 620						
Premium-Set-Empfehlung	MM 15/25	MM 15/25	MM 15/25	MM 15/25	MM 25/35	MM 25/35	MM 25/35
Normen	EN 60 974-1;-3;-10 / S-Zeichen / EMV - Klasse A						



**Industriebaureihe mit Fahrwerk für 50 Liter Flaschen**



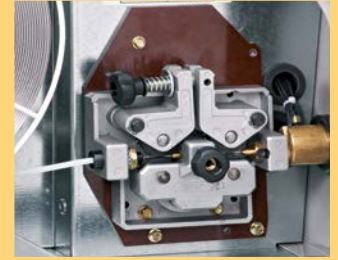
**Heavy Duty Ausführung**

**SYNERGIC.PRO²**

**SYNERGIC.PRO² WS Industrie-Baureihe mit Drahtvorschubkoffer**  
(zusätzlich Zwischenschlauchpaket ZWIWA erforderlich)

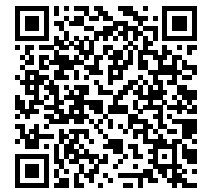
**SYNERGIC.PRO² WS Heavy Duty Schutzrahmen + Koffer + Fugenhobelfunktion**  
(zusätzlich Zwischenschlauchpaket ZWIWA erforderlich)

**4 angetriebene Vorschubrollen**



**Gleichmäßige Drahtförderung**  
Ein kraftvoller, digital geregelter, präziser Drahtantrieb bringt auch bei Schlauchpaketen mit 5 m Länge die volle Leistung.

**Mehr Information für Sie in unserer REHM Videopräsentation**



Kennlinien für Drahtstärken	Stahl	Edelstahl	Alu	Fülldraht
SYNERGIC.PRO² 250-4	0,8...1,2	0,8...1,2	1,0...1,2	-
300-4	0,8...1,2	0,8...1,2	1,0...1,2	-
350-4	0,8...1,2	0,8...1,2	1,0...1,2	-
450-4	0,8...1,2	0,8...1,2	1,0...1,2	-
500-4	0,8...1,6	0,8...1,6	1,0...1,2	1,0...1,6
600-4	0,8...1,6	0,8...1,6	1,0...1,2	1,0...1,6

**Konformität nach DIN EN 1090: Mit REHM WPQR / WPS – Paket zu DIN EN 1090**

Mit dem REHM WPQR / WPS – Paket für die Baureihen MEGA.PULS.FOCUS, MEGA.ARC² und SYNERGIC.PRO² (280, 310, 350 und 450) können den Herstellern von Stahltragwerken kostengünstig die Schweißanweisungen (WPS) für die gängigsten Schweißanwendungen zur Verfügung gestellt werden.

Damit entfallen für die betroffenen Unternehmen die zeit- und kostenintensiven Arbeiten für die Erstellung von eigenen Anweisungen und gleichzeitig wird dadurch eine wichtige

Anforderung hinsichtlich Zertifizierung und Erhalt von CE – Zeichen erfüllt. Die Mappe mit 12 Verfahrensprüfungen und über 169 Schweißanweisungen ist erhältlich unter Art.-Nr. WPQR-1 (Weitere Infos auf Seite 14)

**REHM WPQR PAKET FÜR SYNERGIC.PRO²**

zzgl. MwSt.  
**600,-**  
€ 714,00 inkl. MwSt.  
Art.-Nr. WPQR-1



**SYNERGIC.PRO² 250-4 SET**  
statt € 2.652,90 zzgl. MwSt.  
**2.369,-**  
€ 2.819,11 inkl. MwSt.  
Art.-Nr. 1002250 SET

**SYNERGIC.PRO² 300-4 SET**  
statt € 3.077,90 zzgl. MwSt.  
**2.699,-**  
€ 3.211,81 inkl. MwSt.  
Art.-Nr. 1002300 SET

**SYNERGIC.PRO² 350-4 W SET**  
statt € 4.237,90 zzgl. MwSt.  
**3.769,-**  
€ 4.485,11 inkl. MwSt.  
Art.-Nr. 1002352 SET

**SYNERGIC.PRO² 350-4 WS SET**  
statt € 4.547,90 zzgl. MwSt.  
**4.079,-**  
€ 4.854,01 inkl. MwSt.  
Art.-Nr. 1002353 SET

**SYNERGIC.PRO² 450-4 WS SET**  
statt € 4.977,90 zzgl. MwSt.  
**4.399,-**  
€ 5.234,81 inkl. MwSt.  
Art.-Nr. 1002453 SET

**SYNERGIC.PRO² 500-4 WS SET**  
statt € 6.534,90 zzgl. MwSt.  
**5.799,-**  
€ 6.900,81 inkl. MwSt.  
Art.-Nr. 1002602 SET

**SYNERGIC.PRO² 600-4 WS SET**  
statt € 6.989,90 zzgl. MwSt.  
**6.239,-**  
€ 7.424,41 inkl. MwSt.  
Art.-Nr. 1002603 SET

**Technische Daten SYNERGIC.PRO² Industriebaureihe**

Typ	Industriebaureihe				Heavy Duty Ausführung	
	250-4	300-4 300-4 S	350-4 W 350-4 WS	450-4 W 450-4 WS	500-4 WS	600-4 WS
Einstellbereich [A]	35-250	40-300	40-350	45-450	40-500	40-600
Einschaltdauer (ED) bei I <sub>max</sub> . (10 min.) [%] bei 40 °C	50	50	50	50	60	60
Schweißstrom bei 100% ED 40 °C [A]	180	210	260	320	375	450
Leerlaufspannung [V]	18-37	17-42	18-43	18-51	17-52	17-60
Schaltstufen	10	12	20	30	36	36
Drahtvorschub	4-Rollen	4-Rollen	4-Rollen	4-Rollen	4-Rollen	4-Rollen
Netzanschluss [V]	3 x 400	3 x 400	3 x 400	3 x 400	3 x 400	3 x 400
Absicherung (träge) [A]	16	32	32	32	32	63
Brennerkühlung	Gas	Gas	Wasser	Wasser	Wasser	Wasser
Schutzart	IP 23	IP 23	IP 23	IP 23	IP 23	IP 23
Gewicht (mit Koffer)[kg]	100	110 (134)	127 (151)	140(164)	234	255
Maße L x B x H (mit Koffer) [mm]	1040 x 560 x 1400				1090 x 710 x 1550	
Normen	EN 60 974-1;-3;-10 / S-Zeichen / EMV - Klasse A					

## BYMAT 6024 RS – reinigt schnell und einfach MIG/MAG- und WIG- Schweißnähte in höchster Qualität. Das Premiumgerät zum Reinigen, Polieren, Signieren (hell und dunkel) und Galvanisieren

### Sehr einfache und sichere Bedienung:

- ▶ über Menüführung per Farbdisplay und anwenderfreundliche Einknopfbedienung
- ▶ Vorgabe von erforderlicher Spannungsart und Spannungswert und Anzeige von passendem Elektrolyt
- ▶ Menüführung in 15 Landessprachen

### Werkzeuge und Zubehör

- ▶ Werkzeuge sind komplett in Edelstahl - dadurch keine Korrosion
- ▶ Werkzeuge haben Bajonettverschluss - dadurch sehr schneller Wechsel möglich
- ▶ Alle Elektrolyte sind umweltfreundlich und können in der Lebensmittelindustrie eingesetzt werden

### Der BYMAT 6024RS aus Edelstahl ist ein Universal-Genie und beinhaltet 7 verschiedene Programme:

- ▶ Reinigen mit dem Kohlestempel
- ▶ Reinigen mit dem Pinsel
- ▶ Polieren mit dem Kohlestempel
- ▶ Polieren mit dem Pinsel
- ▶ Signieren dunkel
- ▶ Signieren hell
- ▶ Galvanisieren

### Mit Hochleistungspinsel aus Kohlefasern

- ▶ können auch schwer erreichbare Stellen und lange Nähte gereinigt oder poliert werden
- ▶ Und das alles in hervorragender Qualität.

### Modernste und innovative Inverter- und Steuerungs-Technologie sorgt dafür, dass...

- ...6024 RS sehr kompakt, handlich und leicht ist
- ...6024 RS überall eingesetzt werden kann, egal ob in der Werkstatt oder auf der Baustelle oder bei Montage
- ...6024 RS weltweit eingesetzt werden kann durch Multivoltage Fähigkeit (Netz von 100 V bis 240 V)
- ...6024 RS im Dauerbetrieb mit 100 % Einschaltdauer betrieben werden kann
- ...6024 RS durch stufenlose Spannungseinstellung an jede Aufgabenstellung angepasst werden kann
- ...6024 RS geschützt ist gegen Kurzschluss, Überlast, Überspannung und Übertemperatur
- ...6024 RS dank Hochfrequenz hochqualitativ in einem Bruchteil der seither benötigten Zeit reinigt, weil dadurch die Oxide wesentlich schneller gelöst werden.

BYMAT 6024 SET	
BYMAT 6024RS	
Reinigungspinsel Ø 12 mm	
Massekabel rot 3,0m mit Bajonettverschluss-Stecker und Masseklemme	
Massekabel schwarz 3,0m mit Bajonettverschluss-Kupplung und Masseklemme	
Weithalsbehälter 500ml mit Verschluss	
1 Liter Elektrolyt C Plus zum Reinigen und Polieren von MAG-Nähten	



**BYMAT 6024 SET**  
statt 3.276,20 zzgl. MwSt.  
**2.999,-**  
€ 3.568,81 inkl. MwSt.  
Art.-Nr. 1236024

Technische Daten	BYMAT 6024 RS
Spannung primär	100 – 240 Volt, 50/60 Hz
Ausgangsspannung	stufenlos 5 - 24 V ~ stufenlos 5 - 28 V =
Ausgangsstrom	max. 63 A
Leistung	1.512 W
Abmessungen (B x H x L*)	168 x 305 x 370 mm
Gewicht	11,7 kg

## BYMAT 1140 RS – Einfaches und effizientes Reinigen und Polieren von WIG- sowie MIG/MAG-Schweißnähten mit dem Profi-Pinselreinigungsgerät

### Werkzeuge und Zubehör

- ▶ Werkzeuge sind komplett in Edelstahl - dadurch keine Korrosion
- ▶ Werkzeuge haben Bajonettverschluss - dadurch sehr schneller Wechsel möglich
- ▶ Alle Elektrolyte sind umweltfreundlich und können in der Lebensmittelindustrie eingesetzt werden

### Der BYMAT 1140 RS aus Edelstahl beinhaltet 4 Programme:

- ▶ Reinigen mit dem Hochleistungspinsel
- ▶ Polieren mit dem Hochleistungspinsel
- ▶ Signieren dunkel
- ▶ Signieren hell

### Mit Hochleistungspinsel aus Kohlefasern

- ▶ können auch schwer erreichbare Stellen und lange Nähte gereinigt oder poliert werden
- ▶ Und das alles in hervorragender Qualität.

### Modernste Hochfrequenz-Technologie sorgt dafür, dass...

- ...1140 RS hervorragende Reinigungs- und Polierergebnisse liefert
- ...1140 RS deutlich schneller arbeitet
- Bewährte Trafo-Technik sorgt dafür, dass...**
- ...1140 RS sehr kompakt ist und auch robusten Umgang verträgt
- ...1140 RS sehr störsicher betrieben werden kann
- ...1140 RS in Werkstatt und auf Montage eingesetzt werden kann
- ...1140 RS sehr einfach und auch sicher bedient werden kann

Erstausrüstungsset	
BYMAT 1140 SET	
BYMAT 1140 RS	
Kunststoffkoffer schwarz	
Massekabel rot, 3m mit Bajonettanschluss und Masseklemme	
Massekabel schwarz, 3m mit Bajonettanschluss	
Elektrolyt C Plus, 1 Liter	
Weithalsbehälter	
Hochleistungspinsel PremiumLine	

**BYMAT 1140 SET**  
statt 1.999,00 zzgl. MwSt.  
**1.899,-**  
€ 2.259,81 inkl. MwSt.  
Art.-Nr. 1231140RSSET

Technische Daten	BYMAT 1140 RS
Spannung primär	230 Volt, 50/60 Hz
Spannung sekundär	12 V AC/DC
Ausgangsstrom	max. 100 A
Leistung	1.200 W
Abmessungen (B x H x L*)	215 x 300 x 440 mm
Gewicht	21,8 kg



**Neu**

## Baseline 3000 CP – das Einstiegsmodell zum Reinigen und Polieren von WIG-Nähten und zusätzlich auch noch zum Signieren dunkel

► Bei dem **Baseline 3000 CP** bzw. **Schweißkraft CLEANO 2** handelt es sich um ein jahrelang bewährtes Gerät mit bestem Preis-Leistungsverhältnis. Damit können Standard-Aufgaben einfach, sicher und auch kostengünstig erledigt werden.

Reinigen / Elektropolieren / Signieren



**BASELINE 3000 CP**

G zzgl. MwSt.

**950,-**

€ 1.130,50 inkl. MwSt.  
Art.-Nr. 1233000 CP

Lieferumfang

**BASELINE 3000 CP**

Baseline 3000 CP

Erstausstattungsset

Erstausstattungsset

**Baseline**

ST Polierstempel

KS Kabel schwarz, 2m

KR Kabel rot, 2 m

SF Reinigungs- und Signierfilze  
(20 Stk. im Beutel)

WB Weithalsbehälter, 500 ml

DH Elektrolyt "A" zum Reinigen,  
1 Liter

DC Elektrolyt "C" zum Polieren,  
500 ml

ET Elektrolyt "ET" zum Dunkel-  
Signieren, 100ml

PF Polierfilze (20 Stk. im Beutel)

KL Abgreifklemme rot

Modell	BASELINE 3000 CP
Spannung primär	230 V, 50/60 Hz
Ausgangsspannung	12 + 24 V ~ 30 V =
Ausgangsstrom	max. 12 A
Leistung	320 W
Abmessungen (B x H x L*)	150 x 290 x 300 mm
Gewicht	8,5 kg

Zubehör Baseline	Produktbeschreibung	Art.-Nr.	zzgl. MwSt.
	Ersatzpinsel	1231029 PI	<b>29,90 €</b>
	Reinigungspinsel mit Handstempel	1231029 ST	<b>99,00 €</b>
	Reinigungspinsel mit Handstempel und Verlängerung	1231029 SV	<b>110,00 €</b>
	Reinigungs- und Signierfilze 38 x 60 x 2,6 mm, Beutel mit 20 Stück	1231206 SF	<b>7,90 €</b>
	Polierfilze, 40 x 60 x 2,5mm, Beutel mit 20 Stück	1231216 PF	<b>9,90 €</b>
	Profi Polierfilze 38 x 60 x 2,6 mm, Beutel mit 20 Stück	1231219 PP	<b>29,00 €</b>
	Elektrolyt A, zum Reinigen von glänzenden Stählen, Inhalt 1 Liter	1232030 DH	<b>14,90 €</b>
	Elektrolyt A, zum Reinigen von glänzenden Stählen, Inhalt 5 Liter	1232035 DH	<b>67,90 €</b>
	Elektrolyt C, zum elektrochemischen Polieren, Inhalt 1 Liter	1232021 DC	<b>31,90 €</b>
	Elektrolyt zum Signieren von VA-(1.4301), Inhalt 500 ml	1232105 ET	<b>44,90 €</b>

**Bewährte Transformatoren-Technik erlaubt...**

- ...eine kompakte Bauweise
- ...einen sehr störsicheren Betrieb
- ...einen robusten Umgang
- ...einfache und sichere Bedienung
- ...Anwendung in der Werkstatt und auf Montage

## Elektrodenschleifgerät EG 1

- Für Elektroden von 1,0 - 4,0 mm
- Minimaler Materialabschleiß an der Elektrode von nur 0,3 mm über eingebaute Einstelllehre
- Die Elektrode kann dadurch bis zu 200 mal nachgeschliffen werden anstatt nur 50 - 100 mal
- Integrierte Absaugung mit P3 Staubfilter
- Präzise Führung der Elektrode
- Auch zum Anschleifen von kurzen Elektroden (bis 15 mm) z.B. für Orbitalschweißanlagen
- Stufenlos einstellbarer Schleifwinkel von 15-180°



**ELEKTRODENSCHLEIFGERÄT**

statt € 720,00 zzgl. MwSt.

**679,-**

€ 808,01 inkl. MwSt.  
Art.-Nr. 1690100

Lieferumfang

**EG 1**

- Filtergehäuse und Filter
- Elektrodenhalter
- Diamantscheibe Ø 40 mm
- Spannzangen für Elektroden 1,6/2,4/3,2 mm
- Bedienwerkzeug
- Entsorgungsbeutel für Einwegfilter
- Im Kunststoffkoffer

**Technische Daten**

Technische Daten	EG 1
Elektroden-Ø	1,0 - 4,0 mm
Schleifwinkel stufenlos	15° - 180°
Elektrodenlänge	max. 22 mm
Leistung 50-60 Hz	650 Watt
Netzanschluss	230 Volt
Drehzahl stufenlos regelbar	8.000 - 22.000 min <sup>-1</sup>
Diamantscheibe	Ø 40 mm
Gewicht	3,8 kg

## Warum Elektroden anschleifen?

Um beim Gleichstrom-WIG-Schweißen (DC) Zündprobleme und einen wandernden Lichtbogen zu vermeiden, sollten die Elektroden spitz zum Stromfluß angeschliffen werden! Beim Wechselstrom-WIG-Schweißen (AC) muss für einen schmalen Lichtbogen an der Elektrode ab Ø 1,6 mm in Stromflussrichtung eine Phase angeschliffen werden!

Mit dem EG 1 können Elektroden (ab 15 mm Länge, bis Ø 4,0 mm) bis zu 200 Mal nachgeschliffen werden!



## Elektrodeninverter BOOSTER 140

- ▶ Hot-Start-Funktion für einen stabilen Lichtbogen
- ▶ ARC-Force Schweißstromüberwachung
- ▶ Anti-Stick-Funktion
- ▶ Einfache Bedienung

Technische Daten	BOOSTER 140
Einstellbereich	5-140A
Einschaltdauer bei I <sub>max</sub> 40°C	30 %
Schweißstrom bei 60% ED 40°C	110 A
Schweißstrom bei 100% ED 40°C	100A
Leistungsaufnahme bei I <sub>max</sub>	6,2 kVA
Absicherung träge	16 A
Netzanschluss	230 V
Gewicht	4,9 kg
Abmessung L x B x H in mm	310 x 125 x 182 mm
Normen EN 60 974-1;-3;-10 / S-Zeichen / EMV - Klasse A	

Lieferumfang	BOOSTER 140Set
	BOOSTER 140
Schweißplatz-ausrüstung	Massekabel 16 mm <sup>2</sup> /4 m
	Elektrodenhalter mit Kabel 16 mm <sup>2</sup> /5 m
	Drahtbürste mit Schlackenhammer
	Handschuttschild mit Gläser
	Schweißerhandschuhe
	Metall-Transportkoffer



**BOOSTER 140**  
statt € 524,00 zzgl. MwSt.  
**459,-**  
€ 546,21 inkl. MwSt.  
Art.-Nr. 1220140

**BOOSTER 140SET**  
statt € 703,00 zzgl. MwSt.  
**519,-**  
€ 617,61 inkl. MwSt.  
Art.-Nr. 1220145

nur  
4,9 kg

## Elektrodeninverter BOOSTER.PRO 170 und 210

- ▶ Innovatives Einknopf-Bediensystem
- ▶ Die **INTIG Energy** wählt automatisch den richtigen Zündstrom
- ▶ **ARC-Force** und **Anti-Stick-Funktion**
- ▶ **Netzzuleitungen bis zu 100m** (bei 1,5 mm<sup>2</sup>)
- ▶ **Lift-Arc-Funktion (WIG)**
- ▶ Generatortauglich

Der Leichteste seiner Klasse:  
**BOOSTER.PRO 170** nur **4,1 kg**

Technische Daten	BOOSTER.PRO 170	BOOSTER.PRO 210
Einstellbereich WIG-Betrieb	5-170 A	5-210 A
BOOSTER-Betrieb / Sicherungs-Hold-Betrieb	5-150/5-140A	5-170/5-160 A
Einschaltdauer bei 40°C I <sub>max</sub> WIG-Betrieb	30 %	30 %
BOOSTER-Betrieb / Sicherungs-Hold-Betrieb	30/35 %	30/35 %
Schweißstrom ED 100%, 40°C WIG-Betrieb	100A	140A
BOOSTER-Betrieb / Sicherungs-Hold-Betrieb	100/100A	120/120 A
Eingangsspannung bei 50/60 Hz	1 x 230 V	1 x 230 V
Abmessungen L x B x H	245 x 130 x 175 mm	310 x 130 x 175 mm
Gewicht	4,1 kg	5,5 kg
Normen	EN 60 974-1;-3;-10 / S-Zeichen / EMV - Klasse A	

Lieferumfang	BOOSTER.PRO SET
	BOOSTER.PRO
Schweißplatz-ausrüstung	Massekabel 16 mm <sup>2</sup> /4 m (170) Massekabel 25 mm <sup>2</sup> /4 m (210)
	Elektrodenhalter mit Kabel 5 m 16 mm <sup>2</sup> /4 m (170)/25 mm <sup>2</sup> /4 m (210)
	Drahtbürste und Schlackenhammer
	Handschuttschild mit Gläser
	Schweißerhandschuhe
	Metall-Transportkoffer



Abb. zeigt BOOSTER.PRO 170 Set

**BOOSTER PRO 170**  
statt € 737,00 zzgl. MwSt.  
**619,-**  
€ 712,81 inkl. MwSt.  
Art.-Nr. 1222170

**BOOSTER.PRO 170 SET**  
statt € 875,90 zzgl. MwSt.  
**749,-**  
€ 891,31 inkl. MwSt.  
Art.-Nr. 1222171

nur  
4,1 kg

**BOOSTER PRO 210**  
statt € 1204,00 zzgl. MwSt.  
**989,-**  
€ 1.176,91 inkl. MwSt.  
Art.-Nr. 1222210

**BOOSTER.PRO 210 SET**  
statt € 1304,00 zzgl. MwSt.  
**1.189,-**  
€ 1.414,91 inkl. MwSt.  
Art.-Nr. 1222220

nur  
5,5 kg

## Elektrodeninverter BOOSTER.PRO 250 - 320

### Präzision und Power in neuer Dimension!

- ▶ Handhabung und Bedienung sind - ganz REHM typisch - kompromisslos einfach und schnell. Auch mit Handschuhen!
- ▶ **Schweißprogramme** für Rutile, Basische und Zellulose Elektroden mit einstellbaren Hotstart- und ArcForce-Parametern
- ▶ **REHM Bi-Power-Inverter** - hohe Wirtschaftlichkeit durch intelligentes Energiemanagement
- ▶ **Beste Schweißigenschaften** durch präzise digitalen Schweißprozessregelung
- ▶ **Optimale und saubere Kühlung** durch ein geschlossenes Gerätekühlsystem
- ▶ **Zündmanagement ICS** für einen stabilen Lichtbogen, zur Schonung des Werkstücks und der Möglichkeit der individuellen Anpassung der Zündenergie z.B. bei dünnen Blechen und Blechkanten
- ▶ **REHM ELSA.Pro-System** für Netzzuleitungen bis zu 100m (bei 1,5 mm<sup>2</sup> Kabel)

Technische Daten	BOOSTER.PRO 250	BOOSTER.PRO 320
Einstellbereich, stufenlos	5 – 250 A	5 – 320 A
Einschaltdauer (ED) bei I <sub>max</sub> , (10 min./40°C)	60 %	60 %
Schweißstrom bei 100% ED (40°C)	210 A	250 A
Leerlaufspannung	86 V	86 V
Netzanschluss (50/60 Hz)	3 x 400 V	3 x 400 V
Absicherung (träge)	16 A	16 A
Schutzart	IP 23	IP 23
Maße (LxBxH)	440 x 260 x 400 mm	440 x 260 x 400 mm
Gewicht	16,5 kg	16,5 kg
Normen	EN 60 974-1;-3;-10 / S-Zeichen / EMV - Klasse A	

Baustellen-ausführung auf Anfrage erhältlich



Mehr Information für Sie in unserer REHM Videopräsentation

**BOOSTER.PRO 250**  
statt € 2.325,00 zzgl. MwSt.  
**2.065,-**  
€ 2.457,35 inkl. MwSt.  
Art.-Nr. 1222250

**BOOSTER.PRO 320**  
statt € 2.740,00 zzgl. MwSt.  
**2.395,-**  
€ 2.850,05 inkl. MwSt.  
Art.-Nr. 1222320



## Barracuda RTC 60/100/150 – Plasmaschneiden mit Biss

- ▶ **Universell einsetzbar**, für Edelstahl, Aluminium, Stahl, Buntmetalle sowie sonstige elektrisch leitende Metalle, auch mit lackierter Oberfläche
- ▶ **Optimale Schnittgüte mit steiler Schnittkante bei Hand- und Konturenschneiden**
- ▶ Verringerte Nacharbeit aufgrund bester Schnittgüte, auch am Schnittende
- ▶ Bedarfsorientierte Gasnachströmzeit
- ▶ Hohe ED von 60 % (10 Min.)
- ▶ **Ununterbrochenes Lochblechschneiden** durch materialorientierte Hochgeschwindigkeits-Pilot- und Schneidstromregelung
- ▶ **Sicheres Zünden** durch REHM ZETRONIC, sowohl aufgesetzt als auch kontaktlos
- ▶ Bis 20 m Brennerlänge
- ▶ **Höhere Standzeit** durch Abschaltung des geregelten Pilotstroms beim Schneiden
- ▶ **Softstartfunktion** zur Verschleißminderung
- ▶ Brenner- und Verschleißteileüberwachung mit aktiver Vorwarnung und Sicherheitsstopp
- ▶ **Optionen RTC 100/150:** Automatisierungs-Schnittstelle, Automatenbrenner, Luftfilter-Vorsatz, 60 A - Eingasbrenner

Für den Betrieb wird Druckluft benötigt?  
**Wir beraten Sie gerne!**



Abb. zeigt  
RTC 60 Set



Abb. zeigt  
RTC 100Set



Abb. zeigt  
RTC 150 Set



**RTC 60 SET**  
statt € 2.691,00 zzgl. MwSt.  
**2.359,-**  
€ 2.807,21 inkl. MwSt.  
Art.-Nr. 1300060 Set



**RTC 100SET**  
statt € 3.940,00 zzgl. MwSt.  
**3.499,-**  
€ 4.163,81 inkl. MwSt.  
Art.-Nr. 1300110 Set



**RTC 150 SET**  
statt € 4.980,00 zzgl. MwSt.  
**4.339,-**  
€ 5.163,41 inkl. MwSt.  
Art.-Nr. 1300150 Set

Technische Daten	RTC 60	RTC 100	RTC 150	Lieferumfang
max. Qualitätsschnitt mit Leistungsbrenner	15,0 mm	30,0 mm	40,0 mm	<b>RTC-Set</b>
max. Trennschnitt Handschnitt ST37/52	22,0 mm	40,0 mm	50,0 mm	
Einstellbereich stufenlos	10 - 60 A	15 - 100A	25 - 150 A	RTC
Einschaltdauer (ED) I <sub>max</sub> bei 20°C	60 %	60 %	60 %	Plasmabrenner- Verschleißteile-Set
Schneidleistung	5,7 kW	11,5 kW	21,0 kW	Massekabel
Stromspannung bei 100% ED	50 A / 90 V	80 A / 105 V	130 A / 130 V	<b>inkl. luftgekühltem Brenner</b> - bei RTC 60 A 81/6 m - bei RTC 100A 151/6 m - bei RTC 150 A 151/6 m
Leistungsaufnahme bei I <sub>max</sub>	7,5 kVA	13,5 kVA	24,5 kVA	
Netzspannung	3 x 400 V	3 x 400 V	3 x 400 V	
Absicherung flink / träge	16 A	20 A	35 A	
Leistungsfaktor cos phi	0,97	0,97	0,97	
Schutzklasse / Isolationsklasse	IP 23 / H	IP 23 / H	IP 23 / H	
Abmessungen (L x B x H)	345 x 450 x 885 mm	655 x 375 x 885 mm	655 x 375 x 885 mm	
Gewicht	54,0 kg	95,0 kg	129,0 kg	

**VarioProtect L-2**

- ▶ Stufenlos DIN 9-13
- ▶ Reaktionszeit 1/30.000 s
- ▶ 2 Sensoren



Reaktionszeit 1/30.000 s

für Elektroden und MIG-MAG

**VARIOPROTECT L-2  
AUTOMATIK-SCHWEISSSCHUTZHELM**

statt € 49,90 zzgl. MwSt.

**39,90**

 € 47,48 inkl. MwSt.  
 Art.-Nr. 1653005

**VarioProtect L**

- ▶ Stufenlos DIN 9-13
- ▶ Reaktionszeit: 1/30.000 s
- ▶ 2 Sensoren



Reaktionszeit 1/30.000 s

für Elektroden und MIG-MAG

**VARIOPROTECT L  
AUTOMATIK-SCHWEISSSCHUTZHELM**

statt € 75,90 zzgl. MwSt.

**54,90**

 € 65,39 inkl. MwSt.  
 Art.-Nr. 1654000

**VarioProtect XL**

- ▶ Stufenlos DIN 9-13
- ▶ Reaktionszeit 1/30.000 s
- ▶ 4 Sensoren
- ▶ Carbon-Design



extra großes Sichtfeld

Reaktionszeit 1/30.000 s

für Elektroden und MIG-MAG

**VARIOPROTECT XL  
AUTOMATIK-SCHWEISSSCHUTZHELM**

statt € 89,90 zzgl. MwSt.

**74,90**

 € 89,13 inkl. MwSt.  
 Art.-Nr. 1654001

**VarioProtect L-2; Sichtfeld 100 x 41 mm**

**VarioProtect L; Sichtfeld 98 x 43 mm**

**VarioProtect XL; Sichtfeld 98 x 55 mm**
**Automatik-Schweißfilter**

- ▶ Die VarioProtect Automatikschweißfilter sind stufenlos von DIN 9-13 einstellbar
- ▶ Der eingebaute UV/IR-Filter hält schädliche Strahlungen ab

- ▶ Über Elektronik gesteuert wirken die Flüssigkristallelemente als Blenden, welche den Schweißlichtbogen erkennen und unmittelbar darauf reagieren, indem sie ein dunkles oder helles Bild anzeigen

- ▶ Bei allen VarioProtect Modellen kann zusätzlich die Empfindlichkeit stufenlos und die Umschaltreaktionszeit von Dunkel nach Hell jeweils in mehreren Stufen eingestellt werden

Technische Daten	VarioProtect L-2	VarioProtect L	VarioProtect XL
Sichtfenster	100 x 41 mm	98 x 43 mm	98 x 55 mm
Abmessung der Kassette	110 x 90 x 9 mm	110 x 90 x 9 mm	110 x 90 x 9 mm
Stromversorgung	Solarzellen	Solarzellen	Solarzellen + austauschbare Batterie
Ein/Aus	vollautomatisch	vollautomatisch	vollautomatisch
UV/IR-Schutz	permanent DIN 16	permanent DIN 16	permanent DIN 16
Schutzstufen	DIN 9 bis 13	DIN 9 bis 13	DIN 9 bis 13
Hellstufe	4	4	4
Klasse	1/1/1/2	1/2/1/1	1/2/1/1
Umschaltreaktionszeit	1/30.000 s (von hell nach dunkel)	1/30.000 s (von hell nach dunkel)	1/30.000 s (von hell nach dunkel)
Aufhellzeit	0.1 - 1.0 s (stufenlos einstellbar)	0,25 - 0,8 s (einstellbar in drei Stufen: „Short“ - „Middle“ - „Long“)	0,25 - 0,8 s (einstellbar in zwei Stufen: „Short“ - „Middle“ - „Long“)
Empfindlichkeit	stufenlos verstellbar	stufenlos verstellbar	stufenlos verstellbar
Material	hochwertiges, schlagfestes Polyamidnylon	hochwertiges, schlagfestes Polyamidnylon	hochwertiges, schlagfestes Polyamidnylon
Gesamtgewicht	490g	460 g	480 g

**VarioProtect XXL W**

- ▶ **Speziell für WIG-Schweißen** bestens geeignet
- ▶ Stufenlos DIN 4-8 & DIN 9-13
- ▶ Reaktionszeit 1/30.000s
- ▶ 4 Sensoren
- ▶ Extra großes Sichtfeld
- ▶ Einfacher Batteriewechsel



extra großes Sichtfeld

Reaktionszeit 1/30.000 s

für Elektroden, MIG-MAG und WIG

**VARIOPROTECT XXL W  
AUTOMATIK-SCHWEISSCHUTZHELM**

statt € 119,90 zzgl. MwSt.

**99,90**

€ 118,88 inkl. MwSt.  
Art.-Nr. 1654010-2



VarioProtect XXL W; Sichtfeld 100 x 65 mm

- ▶ Zusätzlich kann das automatische Abdunkeln des Schweißfilters über einen Wahlschalter deaktiviert werden. Im „Grinding“-Modus kann der VarioProtect-Helm auch zum Schleifen verwendet werden

**VarioProtect XXL W**

100 x 65 mm

122 x 125 x 9mm

Solarzellen + austauschbare Batterie

vollautomatisch

permanent DIN 16

DIN 4 bis 8 & DIN 9 bis 13

4

**1/1/1/1\***

1/30.000 s (von hell nach dunkel)

0,25 – 0,8s (stufenlos einstellbar)

stufenlos verstellbar

hochwertiges, schlagfestes

Polyamidnylon

460 g

**Automatik-Schweißschutzhelme –  
erstklassige Qualität, tausendfach bewährt!**

**solar power**  
**VarioProtect®**

**Die Vorteile der VarioProtect Schutzhelme auf einen Blick:**

- ▶ Vollständiger Schutz von Gesicht und Halsvorderseite gegen Strahlung und Funken
- ▶ Effektiver Schutz der Augen
- ▶ **Vollautomatisches Abdunkeln in nur 1/30.000 s, sobald der Lichtbogen gezündet wird**
- ▶ Schutzstufe DIN 9 bis 13, stufenlos seitlich außen am Helm wählbar, Helm muss dazu nicht abgenommen werden
- ▶ **Beide Hände frei zum Positionieren von Brenner und Material**
- ▶ Ein-/Ausschaltautomatik
- ▶ Solarzellen-Betrieb
- ▶ **Hergestellt und getestet gemäß der Norm EN 379 und EN 175**
- ▶ Auf Praxistauglichkeit überprüft durch Schweißtechniker
- ▶ Durch die Ein-/Ausschaltautomatik muss keine Taste betätigt werden.
- ▶ Über den Verzögerungsschalter kann zudem die Aufhellzeit nach Bedarf eingestellt werden
- ▶ Der Schweißhelm ist nach EN 175 geprüft und gewährt vollständigen Halsschutz. Die spezielle Helmform schützt die Vorsatzscheibe vor Kratzern, z.B. wenn der Helm abgelegt wird. Eine Wulst oben und unten am Helm schützt zusätzlich vor Funken
- ▶ Zum Einsatz beim MIG/MAG, WIG und Elektrodenschweißen sowie zum Schleifen. Nicht geeignet für den Einsatz beim Laserschweißen, Sauerstoff- und Acetylschweiß- und schneidverfahren



**Getestet nach Norm EN 379 und EN 175  
Besonders leicht - nur 460 g !**

**Das hochwertige & bequeme  
Kopfband der VarioProtect Serie**

- ▶ Maximaler Tragekomfort durch einfach einstellbares Kopfband. Das Kopfband kann über einen Klickmechanismus schnell gewechselt werden. Das Schweißband ist austauschbar.



VarioProtect XXL W

**mit wechselbarem  
Stirnband**

**Das Kopfband des VarioProtect XXL W -  
Alles für die optimale Passform**

- ▶ Passform ist sehr fein einstellbar für optimalen Komfort
- ▶ Auf die Kopfweiten 50 bis 64 einstellbar
- ▶ Weiches, bewegliches Schweißband passt sich automatisch an die Stirn an
- ▶ Einfache, neunstufige Winkelanpassung des Helms über Raster
- ▶ Abstand von Helms zum Gesicht in vier Stufen einstellbar
- ▶ Leichtgängiges Hoch- und Herunterklappen des Helms aufgrund tief liegender Drehachse, dadurch Schonung der Nackenmuskulatur
- ▶ Erhöhte Stabilität und optimierter Tragekomfort durch zwei verstellbare Querbänder



VarioProtect XXL W



## 3M™ Speedglas™ 100V Automatik-Schweißschutzhelm für Einsteiger

3M™ Speedglas™ Blendschutzfilter: Einstufig oder variabel!

Der Blendschutzfilter des 3M™ Speedglas™ 100V hat eine variable Dunkelstufe zwischen 8 – 12 und eine Hellstufe 3. Der Filter des Speedglas 100V ist mit variabel einstellbaren Dunkelstufen von 8-12 ausgestattet, die Hellstufe ist ebenfalls 3.

Zusätzlich bietet der Speedglas 100V drei Empfindlichkeitsstufen zur optimalen Anpassung an die unterschiedlichen Schweißbedingungen:

**Stufe 1** für den Fall, dass andere Schweißer in direkter Nähe arbeiten,  
**Stufe 2** als Standardeinstellung für die meisten gängigen Schweißverfahren und  
**Stufe 3** für das Niedrig-Ampere-Schweißen, WIG-Schweißen oder das Schweißen mit hoch getaktetem Inverter.

**3M™ SPEEDGLAS™ 100V**

statt € 186,00 zzgl. MwSt.

**169,-**

€ 201,11 inkl. MwSt.  
 Art.-Nr. 1620100



Modell	3M™ Speedglas™ 100V
Schweißmaske	entspricht EN 175
Innere und äußere Schutzscheibe	entspricht EN 166
Blendschutzfilter	entspricht EN 379
Klassifizierung	1 / 2 / 2 / 3
Umschaltzeit hell-dunkel	0,1 ms (+23°C)
Aufhellverzögerung	100 – 250 ms
UV-/IR-Schutz	Schutzstufe 12 (permanent)
Sichtfeld	93 x 44 mm
Hellstufe	Schutzstufe 3
Dunkle Schutzstufe	Schutzstufe 8 – 12 (variabel)
Solarzellen	keine
Anzahl Sensoren	2
Standzeit Batterie	1.500 Stunden
Gesamtgewicht	440 g



## Speedglas™ 9100

**Sicherheit und Komfort wie nie zuvor!**

3M™ Speedglas™ 9100 Schweißmaske - das Original in neuester Generation mit vielen innovativen Funktionen und Details:

- ▶ Neues optimiertes Schweißmasken-Design
- ▶ Einzigartiges patentiertes Kopfband
- ▶ Neu entwickelte Hightech-Automatikschweißfilter in drei Versionen: 9100V / 9100X / 9100XX



Speedglas™ 9100 V SF

Modell	SPEEDGLAS™ 9100
Schweißmaske	entspricht EN 175-B
Innere und äußere Schutzscheibe	entspricht EN 166:BT
Blendschutzfilter	entspricht EN 379
Klassifizierung	1/1/1/2
Umschaltzeit hell-dunkel	0,1 ms (+23°C)
Aufhellverzögerung	40 – 1300 ms
UV-/IR-Schutz	Schutzstufe 13 (permanent)
Sichtfeld V / X / XX (B x H)	93 x 44 / 107 x 54 / 107 x 73 mm
Hellstufe	Schutzstufe 3
Dunkle Schutzstufe	Schutzstufe 5, 8, 9–13 (variabel)
Batterie	2x 3V Lithium
Standzeit Batterie V / X / XX	2.000 / 2.500 / 2.800 Stunden

**Herausragende Funktionen erlauben höchste Konzentration**

- ▶ Der zuverlässige Schutz von Augen und Gesicht vor Strahlen, Hitze und Funken bei gleichzeitiger präziser Sicht auf das Werkstück macht die Speedglas 9100 Automatikschweißmaske zu einem Ihrer wichtigsten Schweißwerkzeuge.

**Speedglas™ Filter:**

- ▶ Delayfunktion zur individuellen Voreinstellung der Aufhellzeit
- ▶ Zuverlässigste Umschaltreaktion durch erweiterte Empfindlichkeitseinstellungen.
- ▶ Punktschweißkomfortmodus schützt vor Ermüdung der Augen.



93 x 44 mm

**SPEEDGLAS™ 9100 V**

statt € 424,00 zzgl. MwSt.

**359,-**

€ 427,21 inkl. MwSt.  
 Art.-Nr. 1621970



107 x 54 mm

**SPEEDGLAS™ 9100 X**

statt € 483,00 zzgl. MwSt.

**409,-**

€ 486,71 inkl. MwSt.  
 Art.-Nr. 1621960



107 x 73 mm

**SPEEDGLAS™ 9100 XX**

statt € 549,00 zzgl. MwSt.

**465,-**

€ 553,35 inkl. MwSt.  
 Art.-Nr. 1621980

**SF-Versionen mit Seitenfenster:**

**SPEEDGLAS™ 9100 V SF**

statt € 424,00 zzgl. MwSt.

**359,-**

€ 427,21 inkl. MwSt.  
 Art.-Nr. 1621971

**SPEEDGLAS™ 9100 X SF**

statt € 483,00 zzgl. MwSt.

**409,-**

€ 486,71 inkl. MwSt.  
 Art.-Nr. 1621961

**SPEEDGLAS™ 9100 XX SF**

statt € 549,00 zzgl. MwSt.

**465,-**

€ 553,35 inkl. MwSt.  
 Art.-Nr. 1621981



### 3M™ Speedglas™ 9100 AIR mit 9100 V Automatikschweißfilter & Adflo™ Gebläseatemschutz

Mit seinem eleganten kompakten Design wurde das bereits international ausgezeichnete 3M™ Adflo™ Atemschutzsystem speziell für Ihre Anforderungen beim Schweißen ausgelegt. Der konstante Luftstrom liefert gereinigte Luft, die die Hitze aus der Maske verbannt und

Schweißbildung entgegenwirkt. So bietet Adflo den ganzen Tag gleichzeitig erhöhten Schutz und höchsten Komfort. Die Motoreinheit befördert die Luft durch Vorfilter und Partikelfilter (sowie Gasfilter, wenn verwendet), um auf diese Weise Gefahrstoffe

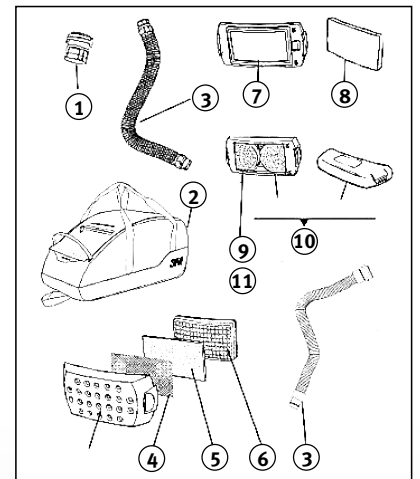
für die Atemwege herauszufiltern. Dann leitet sie die Luft über den Luftschlauch in die Schweißmaske. Maskenabdichtungen und ein konstanter Nenndurchsatz sorgen dafür, dass keine ungefilterte Luft in die Maske dringt.



**93 x 44 mm**  
**SPEEDGLAS 9100 AIR MIT 9100V ADF\*\*\***  
statt € 1.509,00 zzgl. MwSt.  
**1.279,-**  
€ 1.522,01 inkl. MwSt.  
Art.-Nr. 1623001

**107 x 54 mm**  
**SPEEDGLAS 9100 AIR MIT 9100X ADF\*\*\***  
statt € 1.569,00 zzgl. MwSt.  
**1.329,-**  
€ 1.581,51 inkl. MwSt.  
Art.-Nr. 1623002

**107 x 73 mm**  
**SPEEDGLAS 9100 AIR MIT 9100XX ADF\*\*\***  
statt € 1.635,00 zzgl. MwSt.  
**1.389,-**  
€ 1.652,91 inkl. MwSt.  
Art.-Nr. 1623003



Technische Daten	3M™ Speedglas™ 9100 Air Schweißmaske		
	9100V Filter	9100X Filter	9100XX Filter
Schweißfilter	9100V Filter	9100X Filter	9100XX Filter
Lichtbogen-Handschweißen (Elektrode)	*	*	*
MIG/MAG	*	*	*
WIG (>20A)	*	*	*
WIG (1A-20A)	*	*	*
Plasma (Schweißen und Schneiden)	*	*	*
Verborgener Lichtbogen	*	*	*
Heftschweißen	*	*	*
Schleifen (Schweißfilter)	**	**	**
Sichtfeld (Schweißfilter)	<b>45 x 93 mm</b>	<b>107 x 54 mm</b>	<b>107 x 73 mm</b>
Lebensdauer der Batterie	2800 Stunden	2500 Stunden	2000 Stunden
Solarzelle	Ja	Ja	Nein
Klasse	1 / 1 / 1 / 2		
Dunkle Schutzstufe	Schutzstufe 5, 8, 9-13		
Hellstufe	Schutzstufe 3		
UV-/IR-Schutz	Schutzstufe 13 (permanent)		
Auto ON	Nein		
Reaktionszeit hell-dunkel	0,1 ms (+23° C)		
Delay (Aufhellzeit dunkel-hell)	40 – 1 300 ms		
Seitenfenster-Option (SideWindows)	Ja		
Abluftführungskanal	Ja (Version ohne Air)		
Anzahl Sensoren	3		

Ersatzteile 3M™ Speedglas™ 9100 Air	Art.-Nr.	€ zzgl. MwSt.
1 Adapter zum Anschluss älterer Luftschläuche	1637000	15,20
9100 Air Luftkanal	1637001	32,45
9100 Air Gesichtsabdichtung	1637002	67,20
9100 Air Schweißmaske ohne Kopfband, ohne Luftkanal, ohne Gesichtsabdichtung, ohne ADF***	1637003	123,50
9100 Air Schweißmaske ohne ADF***	1637004	296,90
2 Aufbewahrungstasche	1637020	63,00
Adflo Filtergebläse mit Luftschlauch QRS, Adapter für QRS Luftschläuche, Luftmengenmesser, Vorfilter, Funkensperre, Partikelfilter und Akku ohne Ladegerät und ohne Gürtel	1637030	660,00
Adflo Filtergebläse mit Luftschlauch QRS, Adapter für QRS Luftschläuche, Luftmengenmesser, Vorfilter, Funkensperre, Partikelfilter, Akku, Gürtel und Ladegerät	1637035	854,00
3 Luftschlauch, selbstjustierend (52,5 bis 85 cm) mit QRS	1637005	41,90
4 Funkensperre	1637006	13,90
5 Vorfilter, 5er Pack	1637007	18,05
6 Partikelfilter THP	1637008	39,35
6 Partikelfilter THP, 20er Pack	1637009	732,50
7 Geruchsfilter	1637010	50,50
8 Geruchsfilter-Matte	1637011	33,30
9 Gasfilter A1B1E1	1637012	70,90
10 Gasfilter A1B1E1 Filter und Li-ION Hochleistungsakku	1637013	293,00
11 Gasfilter A2	1637014	85,50



### Brenner MB 15 AK gasgekühlt für SYNERGIC / SYNERGIC.PRO<sup>2</sup>

Bezeichnung	VE	Art.-Nr.	€ zzgl. MwSt./Stk.
MB 15 AK / 3 m mit Drucktaster	1	1051503	<b>75,00</b>
MB 15 AK / 4 m mit Drucktaster	1	1051504	<b>85,00</b>
Stromdüse M6 Ø 0,8mm/25mm	10	1051542	<b>1,20</b>
Stromdüse M6 Ø 1,0mm/25mm	10	1051544	<b>1,20</b>
Gasdüse konisch Ø 12,0/53 mm	10	1051550	<b>2,33</b>
Gasdüse, zylindrisch Ø 16,0 mm	10	1051554	<b>4,39</b>

#### Technische Daten

Belastung	180 A CO <sub>2</sub> / 150 A Mischgas ED 60 %
Draht-Ø	0,6 – 1,0 mm

### Brenner MB 36 KD gasgekühlt für MEGA.PULS

Bezeichnung	Art.-Nr.	€ zzgl. MwSt./Stk.
MB 36 KD / 3 m mit Drucktaster	1053603	<b>155,00</b>
MB 36 KD / 4 m mit Drucktaster	1053604	<b>169,00</b>

Bezeichnung	VE	Art.-Nr.	€ zzgl. MwSt./Stk.
Stromdüse M6 Ø 0,8mm/28mm	10	1052542	<b>1,55</b>
Stromdüse M6 Ø 1,0mm/28mm	10	1052544	<b>1,55</b>
Stromdüse M6 Ø 1,2mm/28mm	10	1052546	<b>1,55</b>
Gasdüse konisch Ø 16,0-84 mm	10	1053650	<b>5,90</b>
Gasdüse zylindrisch Ø 19,0 mm	10	1053651	<b>7,50</b>

#### Technische Daten

Belastung	340 A CO <sub>2</sub> / 320 A Mischgas ED 60 %
Draht-Ø	0,8 – 1,2 mm

### Brenner MB 25 AK gasgekühlt für MEGA.ARC, SYNERGIC.PRO<sup>2</sup>, Panther

Bezeichnung	VE	Art.-Nr.	€ zzgl. MwSt./Stk.
MB 25 AK / 3 m mit Drucktaster		1052503	<b>119,00</b>
MB 25 AK / 4 m mit Drucktaster		1052504	<b>125,00</b>
Stromdüse M6 Ø 0,8mm/28mm	10	1052542	<b>1,55</b>
Stromdüse M6 Ø 1,0mm/28mm	10	1052544	<b>1,55</b>
Stromdüse M6 Ø 1,2mm/28mm	10	1052546	<b>1,55</b>
Gasdüse konisch Ø 14,5/57 mm	10	1052550	<b>3,60</b>
Gasdüse zylindrisch Ø 18,0 mm	10	1052554	<b>4,90</b>

#### Technische Daten

Belastung	230 A CO <sub>2</sub> / 200 A Mischgas ED 60 %
Draht-Ø	0,8 – 1,2 mm

### Brenner MB 401 wassergekühlt für SYNERGIC.PRO<sup>2</sup>

Bezeichnung	Art.-Nr.	€ zzgl. MwSt./Stk.
MB 401 / 3 m mit Drucktaster	1054003	<b>249,00</b>
MB 401 / 4 m mit Drucktaster	1054004	<b>269,00</b>

Bezeichnung	VE	Art.-Nr.	€ zzgl. MwSt./Stk.
Stromdüse M8 Ø 0,8mm/30mm	10	1054042	<b>1,90</b>
Stromdüse M8 Ø 1,0mm/30mm	10	1054044	<b>1,90</b>
Stromdüse M8 Ø 1,2mm/30mm	10	1054046	<b>1,90</b>

#### Technische Daten

Belastung	450 A CO <sub>2</sub> / 400 A Mischgas ED 100%
Draht-Ø	0,8 – 1,6 mm

### Schweißzubehör

Bezeichnung	Art.-Nr.	statt € zzgl. MwSt./Stk.	nur € zzgl. MwSt./Stk.
<b>Korbspulenadapter KA 1</b> · steckbar	1110001	<b>5,90</b>	<b>5,30</b>



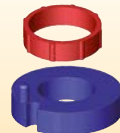
<b>Korbspulenadapter KA 2</b> · mit Schnellverschluss	1110005	<b>11,15</b>	<b>10,05</b>
--	---------	--------------	--------------



<b>Korbspulenadapter KA 3</b> · zweiteilig	1110006	<b>11,95</b>	<b>10,75</b>
---	---------	--------------	--------------



<b>Zentrieradapter für D 200 Spulen</b> · zweiteilig	1110007	<b>25,50</b>	<b>22,95</b>
---	---------	--------------	--------------



Bezeichnung	Art.-Nr.	statt € zzgl. MwSt./Stk.	nur € zzgl. MwSt./Stk.
<b>Schweißnahtlehre SL 1</b> · aus Aluminium	1252201	<b>2,79</b>	<b>2,50</b>



<b>Schweißnahtlehre SL 2</b> · Präzisionsausführung zum Messen der Flachsweißnähte und Schweißnähte in Ecken 60° / 80° / 90°	1252202	<b>30,20</b>	<b>27,19</b>
---	---------	--------------	--------------



<b>Düsen Spray 400 ml (VE 12)</b> · wasserfrei, silikonfrei, FCKW frei · geruchsneutral · Trennöl auf pflanzlicher Basis	1076401	<b>3,09</b>	<b>2,69</b>
---	---------	-------------	-------------



MIG / MAG Spezialzange für Schweißdraht zum Schneiden von Draht, schnelles Reinigen und Abziehen der Schutzgasdüse sowie Lösen und Festziehen der Stromdüse

Bezeichnung	Art.-Nr.	statt € zzgl. MwSt./Stk.	nur € zzgl. MwSt./Stk.
Größe 1 für 12 – 15 mm Düsen	1071000	<b>29,90</b>	<b>20,05</b>
Größe 2 für 12 – 18 mm Düsen	1072000	<b>33,50</b>	<b>20,05</b>



### Fahrbares Schweiß- und Schneidgerät FSSG

- Flaschenwagen für 2 x 10 Ltr. oder 2 x 20 Ltr. Stahlflaschen
- Stahlflasche Sauerstoff und Acetylen (10 Ltr. oder 20 Ltr.)
- Druckminderer Sauerstoff - einstufig und Acetylen - einstufig
- Schlauchbruchsicherung Acetylen und Sauerstoff
- komb. Schweiß- und Schneidgerät im Stahlblechkasten (KE/17) (zum Schweißen von 0,5 - 9 mm, zum Schneiden von 3 - 100 mm)
- Sauerstoff- und Acetylen Schlauch 10 m lang eingebunden



#### FAHRBARES SCHWEISS- UND SCHNEIDGERÄT FSSG 10 LTR.

statt € 1.099,00 zzgl. MwSt.

**949,-**

€ 1.129,31 inkl. MwSt.  
Art.-Nr. 1700010

#### FAHRBARES SCHWEISS- UND SCHNEIDGERÄT FSSG 20 LTR.

statt € 1.329,00 zzgl. MwSt.

**1.259,-**

€ 1.498,21 inkl. MwSt.  
Art.-Nr. 1700020



#### UNIVERSAL-FLASCHENWAGEN FÜR 10 LTR. UND 20 LTR. GASFLASCHEN

zzgl. MwSt.

**99,-**

€ 117,81 inkl. MwSt.  
Art.-Nr. 1700005



**Stabelektrode RR6 TITAN S für Stahl**

**Anwendung, Eigenschaften, Zulassung:** Elektrode (dick, rutilumhüllt) für vielseitigen Einsatz in Industrie & Handwerk. Für Verbindungsschweißungen im Fahrzeug-, Behälter-, Kessel-, Rohrleitungs-, Schiff-, Stahl-, und Maschinenbau an un- und niedriglegierten Stählen. Hervorragende Zündeigenschaften, weicher Lichtbogen, wenig Spritzer, feinschuppiges und glattes Nahtbild, flache Hohlkehlnähte, meist selbstlösende Schlacke. Zulassungen: DB/Ü, TÜV, UDT

Stabelektrode RR6 für Stahl (PK = Inhalt von SB-Packeinheit)	PK	Art.-Nr.	€ zzgl. MwSt.
Stabelektrode RR6 2,0 x 250, VE: 0,20 kg	22	1162020SB	<b>4,39</b>
Stabelektrode RR6, 2,5 x 350, VE: 0,33 kg	15	1162025SB	<b>4,15</b>
Stabelektrode RR6, 3,25 x 350, VE: 0,22 kg	6	1162032SB	<b>3,09</b>
Stabelektrode RR6, 4,0 x 350, VE: 0,27 kg	5	1162040SB	<b>3,49</b>

**Stabelektrode 4430 AC für Edelstahl**

**Anwendung, Eigenschaften, Zulassung:** Basisch-graphitisch umhüllte Nickel-Eisenelektrode zum Kaltschweißen von Grauguß mit lamellar und globaler Graphitstruktur. auch geeignet für Verbindungen von Gußeisen (GGL- und GGG-Sorten) mit unlegierten Stahlwerkstoffen. Die Legierung des Schweißgutes ergibt sich im Wesentlichen aus Kerndraht, 60%Ni und 40%Fe. Das Schweißgut ist mechanisch bearbeitbar und zeichnet sich durch hohe Reißsicherheit aus. Es ist dem Grundwerkstoff sehr farbähnlich und korrodiert auch später wie dieser. Die weich schweißende Elektrode weist gute Benetzungseigenschaften auf.

Stabelektrode 4430 AC für Edelstahl (PK = Inhalt von SB-Packeinheit)	PK	Art.-Nr.	€ zzgl. MwSt.
Stabelektrode 4430AC, 2,5 x 300, VE: 0,27 kg	15	1166125SB	<b>10,50</b>
Stabelektrode 4430AC, 3,25 x 350, VE: 0,22 kg	6	1166133SB	<b>8,39</b>

**Stabelektrode NIFE**

**Anwendung, Eigenschaften, Zulassung:** Basisch-graphitisch umhüllte Nickel-Eisenelektrode zum Kaltschweißen von Grauguß mit lamellar und globaler Graphitstruktur. auch geeignet für Verbindungen von Gußeisen (GGL- und GGG-Sorten) mit unlegierten Stahlwerkstoffen. Die Legierung des Schweißgutes ergibt sich im Wesentlichen aus Kerndraht, 60%Ni und 40%Fe. Das Schweißgut ist mechanisch bearbeitbar und zeichnet sich durch hohe Reißsicherheit aus. Es ist dem Grundwerkstoff sehr farbähnlich und korrodiert auch später wie dieser. Die weich schweißende Elektrode weist gute Benetzungseigenschaften auf.

Stabelektrode NIFE (PK = Inhalt von SB-Packeinheit)	PK	Art.-Nr.	€ zzgl. MwSt.
Stabelektrode NIFE, 2,5 x 300, VE: 0,30kg	19	1168125SB	<b>20,50</b>
Stabelektrode NIFE, 3,25 x 350, VE: 0,38kg	12	1168132SB	<b>23,80</b>

**Stabelektrode 60**

**Anwendung, Eigenschaften, Zulassung:** Basischumhüllte Elektrode für zäh-harte, schlagzähe und abriebfeste Auftragungen an un- und niedriglegierten Werkstoffen hoher Festigkeit. Besonders geeignet für Auftragungen an Maschinenteilen, Baggerzähnen, Schlagleisten, Abstreifern, Förderschnecken, Mühlenschlägern, Mischerflügeln, Brechbacken, Brecherkegel usw.. Das Schweißgut ist nur durch Schleifen bearbeitbar, es kann weichgeglüht und gehärtet werden.

Stabelektrode NIFE (PK = Inhalt von SB-Packeinheit)	PK	Art.-Nr.	€ zzgl. MwSt.
Stabelektrode 60, 3,25 x 350, VE: 0,28 kg	6	1169032SB	<b>5,85</b>
Stabelektrode 60, 4,0 x 350, VE: 0,36 kg	5	1169040SB	<b>6,75</b>

**Made in Germany**



Unsere Elektroden sind **“Made in Germany”**, Sie zeichnen sich durch hohe Qualität, hervorragende Schweißigenschaften und gute Schlackenlösbarkeit aus.



**Stabelektroden zum Schweißen von niedriglegierten Stählen und Feinkornbaustählen**



**Stabelektrode R(C)3**

**Werksbezeichnung** E 51 32 R(C)3, E38 0 RC 11, E 6013 nach DIN 1913 / 8529 / EN 499 / AWS A5,1

Art.-Nr.	Abmessungen Ø x L	VE /Umkarton Pck. x Stück	Gewicht kg	statt € zzgl. MwSt./kg	nur
1161020SB	2,0 x 250	20 Stück	0,19	<b>4,85</b>	<b>4,25</b>
1161025	2,5 x 350	3 x 250	4,8	<b>8,20</b>	<b>7,75</b>
1161025SB	2,5 x 350	17 Stück	0,33	<b>4,55</b>	<b>4,05</b>
1161032	3,2 x 350	3 x 166	5,0	<b>7,29</b>	<b>6,90</b>
1161032SB	3,2 x 350	7 Stück	0,22	<b>3,49</b>	<b>3,09</b>

**Stabelektrode RR6**

**Werksbezeichnung** E 51 32 RR6, E38 0 RR12, E 6013 nach DIN 1913/8529/EN 499/AWS A5,1

Art.-Nr.	Abmessungen Ø x L	VE /Umkarton Pck. x Stück	Gewicht kg	statt € zzgl. MwSt./kg	nur
1162025	2,5 x 350	3 x 206	4,6	<b>8,39</b>	<b>7,90</b>
1162032	3,2 x 350	3 x 128	4,6	<b>7,25</b>	<b>6,90</b>
1162040	4,0 x 350	3 x 85	4,6	<b>7,49</b>	<b>7,15</b>

**Stabelektrode RR(B)7**

**Werksbezeichnung** E 43 33 RR(B)7, E38 2 RB 12, 5E 6013 nach DIN 1913 / DIN EN 499 / AWS A5,1

Art.-Nr.	Abmessungen Ø x L	VE /Umkarton Pck. x Stück	Gewicht kg	statt € zzgl. MwSt./kg	nur
1163025	2,5 x 350	3 x 242	4,8	<b>7,95</b>	<b>7,55</b>
1163032	3,2 x 350	3 x 144	4,8	<b>7,49</b>	<b>7,10</b>

**Stabelektrode B(R)10**

**Werksbezeichnung** E 51 54 B(R)10, E42 3 B 12 H 10, E 7016 nach DIN 1913/8529/EN 499/AWS A5,1

Art.-Nr.	Abmessungen Ø x L	VE /Umkarton Pck. x Stück	Gewicht kg	statt € zzgl. MwSt./kg	nur
1164025	2,5 x 350	3 x 205	4,3	<b>9,19</b>	<b>8,79</b>
1164032	3,2 x 350	3 x 205	4,3	<b>7,65</b>	<b>7,25</b>

**Stabelektrode RR6**

**Werksbezeichnung** E 42 0 RC 11, E 51 32 RR(C) 6, E 6013 nach DIN 1913/8529/EN 499/AWS A5,1

Art.-Nr.	Abmessungen Ø x L	VE /Umkarton Pck. x Stück	Gewicht kg	statt € zzgl. MwSt./kg	nur
1165025	2,5 x 350	3 x 252	4,8	<b>9,95</b>	<b>9,45</b>
1165032	3,2 x 350	3 x 147	4,8	<b>9,55</b>	<b>9,05</b>
1165040	4,0 x 350	3 x 103	4,8	<b>9,25</b>	<b>8,79</b>

**Stabelektroden zum Schweißen von rost- und korrosionsbeständigen Stählen**



**Stabelektrode 4316 AC**

**Werksbezeichnung** E 19 9 LR 23, E 308 L-16 nach DIN 8556 / AWS A5,4

Art.-Nr.	Abmessungen Ø x L	VE/Umkarton/ Kunststoff Pck. x Stück	Gewicht kg	statt € zzgl. MwSt./kg	nur
1166032	3,2 x 350	1 x 124	4,5	<b>28,80</b>	<b>27,35</b>
1166026	2,5 x 300	1 x 67	1,2	<b>31,05</b>	<b>29,49</b>
1166033	3,2 x 350	1 x 36	1,3	<b>28,80</b>	<b>27,39</b>

**Stabelektrode 4430 AC**

**Werksbezeichnung** E 19 12 3 LR 23, E 316 L-16 nach DIN 8556 / AWS A5,4

Art.-Nr.	Abmessungen Ø x L	VE/Umkarton/ Kunststoff Pck. x Stück	Gewicht kg	statt € zzgl. MwSt./kg	nur
1166132	3,2 x 350	1 x 136	4,9	<b>35,50</b>	<b>33,90</b>
1166126	2,5 x 300	1 x 68	1,2	<b>38,00</b>	<b>36,30</b>
1166133	3,2 x 350	1 x 39	1,4	<b>35,50</b>	<b>33,90</b>

**Serie USZ - 4 in 1 Ganzstahl-Schraubzwinde mit Knebelgriff**

- ▶ Zum Klemmen, Rohre Spannen, Spreizen und Überschreiten
- ▶ Vergütet und verwindungssteif
- ▶ Oberflächenbeschichtete Spindel mit Trapezgewinde leichtgängig und verkantet nicht
- ▶ Beste Kraftübertragung beim Anspannen
- ▶ Schnelles Umrüsten des Gleitbügels für Spreizanwendungen durch das Umkehren der Spannschiene und des Zusatzblocks
- ▶ An Holz und Stahl anwendbar

Art.-Nr.	Bezeichnung	statt €	nur € zzgl. MwSt.
1790001	USZ 216	46,00	44,00
1790002	USZ 318	94,00	88,50
1790003	USZ 419	105,00	99,90
1790006	Magnetischer V-Spannaufsatz		6,75


**Serie MSZ - Magnetische Schraubzwinde mit Schnellspannfeder und magnetischem V-Spannaufsatz**

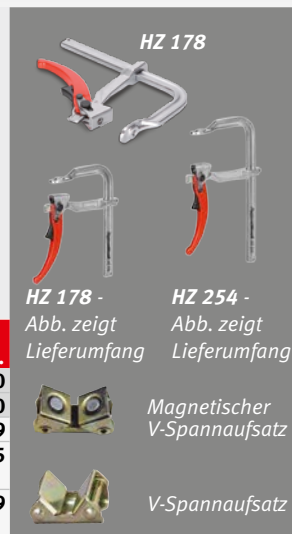
- ▶ Für Werkstücke aus Stahl
- ▶ Mit federgelagertem Gleitbügel für einhändiges Arbeiten
- ▶ Nach dem Positionieren hält die Zwinde magnetisch am Werkstück
- ▶ Aus wärmevergütetem und nickelverchromtem Stahl
- ▶ Mit Gewindeloch, erweiterbar durch optionalen V-Spannaufsatz oder Bolzen

Art.-Nr.	Bezeichnung	statt €	nur € zzgl. MwSt.
1790020	MSZ 90	19,50	17,90
1790021	MSZ 140	25,10	23,90
1790022	Zusatzblock zum Überschreiten (für MSZ 140)		3,79


**Serie HZ - Hebelzwinde mit Rastermechanismus für effizientes Spannen**

- ▶ Festbügel und Druckplatte aus einem Stück gefertigt, vergütet und verwindungssteif
- ▶ Mit 38 mm breiter beweglicher Druckplatte
- ▶ Funktionaler Rastermechanismus für vibrationsicheres Spannen
- ▶ Schnelles Umrüsten des Gleitbügels für Spreizanwendungen
- ▶ Durch den Ein-Finger-Schnellspann- und Lösehebel bis zu fünf Mal schneller als herkömmliche Zwingen

Art.-Nr.	Bezeichnung	statt €	nur € zzgl. MwSt.
1790010	HZ 178	55,90	52,90
1790011	HZ 254	60,50	57,90
1790005	V-Spannaufsatz		3,79
1790006	Magnetischer V-Spannaufsatz		6,75
1790007	Zusatzblock zum Überschreiten		4,99


**Technische Daten**

Modell	max. Spannkraft (kg)	Spannweite (mm)	Ausladung (mm)	Querschnitt Festbügel (mm)	Gewinde	Gewicht (kg)
USZ 216	550	216	121	25 x 12	M 10	1,9
USZ 318	1100	318	140	30 x 14	M 10	3,5
USZ 419	1100	419	140	30 x 14	M 10	4,0
HZ 178	460	178	121	22 x 11	M 10	1,2
HZ 254	460	254	121	22 x 11	M 10	1,3
MSZ 90	140	90	64	13 x 6	M 6	0,4
MSZ 140	230	140	89	16 x 8	M 8	0,5

**RGZ 280 - Rohr-Gripzange speziell zum Halten von Rundkörpern**

- ▶ Mit zwei selbstanpassenden V-Spannaufsätzen, dadurch auch geeignet zum Fixieren von Flachmaterial an Rohren
- ▶ Einhändig bedienbar



Art.-Nr.	Bezeichnung	statt €	nur € zzgl. MwSt.
1790090	RGZ 280	27,00	24,90
1790007	Zusatzblock zum Überschreiten (für RGZ 280)		4,99

**WGZ 76 - Winkel-Gripzange - die helfende Hand für Arbeiten mit rechtwinkligen Werkstücken**

- ▶ Zum Halten, Ausrichten und Fixieren unterschiedlich starker Werkstücke im 90°-Winkel
- ▶ Einhändig bedienbar
- ▶ Anwendbar für Holz und Stahl sowie synthetischen Materialien



Art.-Nr.	Bezeichnung	statt €	nur € zzgl. MwSt.
1790080	WGZ 76	34,70	31,90

**Serie MHA - Magnetische Halteanschlätze zum Positionieren kleiner Werkstücke beim Heftschweißen**

- ▶ Für den Einsatz an metallischen Profilen wie z.B. Rundmaterialien, Flachstahl oder Vierkant-Rohren
- ▶ MHA 111 aus Alu-Druckguss für präzisere Arbeiten
- ▶ Verstellbare Halteanschlätze positionieren und fixieren senkrecht oder waagrecht das Werkstück



Art.-Nr.	Bezeichnung	statt €	nur € zzgl. MwSt.
1790074	MHA 100	16,90	14,90
1790075	MHA 111	28,90	26,90

**MVS-Set - Magnetische V-Spannaufsätze**

- ▶ Zum Halten, Positionieren und Bearbeiten von Stahlwerkstücken
- ▶ 4 Magnete pro Spannaufsatz
- ▶ Für den Einsatz an Rund-, Flach- und Vierkant-Materialien im Leichtlast-Bereich

Art.-Nr.	Bezeichnung	statt €	nur € zzgl. MwSt.
1790076	MVS-SET	29,90	27,90


**Technische Daten**

Modell	Spannweite	Länge	Gewinde	Gewicht	
RGZ 280	40 - 64 mm	280 mm	M 10	1,3 kg	
Modell	max. Spannkraft	Spannweite	Ausladung	Länge	Gewicht
WGZ 76	75 kg	32 mm	76 mm	216 mm	0,6 kg
Modell	Haltekraft	Maße	Gewicht		
MHA 100	8 kg	100 x 76 x 32 mm	0,2 kg		
MHA 111	8 kg	111 x 73 x 38 mm	0,25 kg		
MVS-Set	8 kg	60 x 35 x 30 (2x) / 60 x 35 x 30 (2x)	0,4 kg		

**Serie MWS - Metallwinkelspanner in 2-Achsen oder 3-Achsen-Ausführung**

- ▶ Für den Einsatz im Stahlbau, in der Schweißerei und Schlosserei
- ▶ Stabile Backen und Grundkörper aus Grauguss
- ▶ Zum Halten, Ausrichten und Fixieren unterschiedlich starker Werkstücke im exakten 90°-Winkel
- ▶ Automatische Anpassung des Druckbackens an unterschiedlich starke Werkstücke aufgrund gelenkig gelagerter Spindelmutter
- ▶ Mit Druckknopf zur Schnellspannung des Werkstücks
- ▶ An der verkupferten Trapez-Spindel mit T-Griff können Schweißspritzer nicht anhaften
- ▶ Durch seitliche Langlöcher leicht auf Schweiß- oder Maschinentischen zu befestigen

**Serie MWS-2**

- ▶ Für Werkstücke mit zwei Achsen
- ▶ Aufgrund der offenen Bauweise Fixierung von T-Verbindungen und freier Zugang zum Werkstück bei Schweiß- und Montagearbeiten möglich

**Serie MWS-3**

- ▶ Für Werkstücke mit drei Achsen
- ▶ Schnelle Entnahme des Werkstücks durch einfaches Wegdrehen des dritten Spannarms



Fixierung von T-Verbindungen durch offenen Bauweise möglich

Mit Vorrichtung zur besseren Klemmung von Profilen

Gefräste Seiten zum Aufrecht-Stellen der Metallwinkelspanner

Auch zum Fixieren von Rundmaterial geeignet

Art.-Nr.	Bezeichnung	statt € zzgl. MwSt.	nur € zzgl. MwSt.
1790099	MWS-2 56	87,10	81,90
1790100	MWS-2 95	126,50	119,00
1790101	MWS-2 121	220,00	209,00
1790102	MWS-3 95	265,00	249,00
1790103	MWS-3 121	479,00	455,00

**Serie MM - kompakte Massemagnete mit bis zu 50 kg Haltekraft**

- ▶ V-Auflage für sicheren Halt auf runden und flachen Materialflächen
- ▶ Einfaches Bedienen des Ein-/Aus-Schalters, auch mit Handschuhen
- ▶ Metallspäne fallen direkt nach Ausschalten des Magneten ab
- ▶ Kabeldrehung bis 360° möglich



Art.-Nr.	Bezeichnung	statt € zzgl. MwSt.	nur € zzgl. MwSt.
1790072	MM 300	77,90	75,00
1790073	MM 500	105,90	99,90

**Technische Daten**

Modell	Artikel-Nr.	Stromstärke	Einschalt-dauer	Haltekraft	Abmessung (mm)	Gewicht
MM 300	1790072	300 A	60 %	34 kg	50 x 50 x 64	0,4 kg
MM 500	1790073	500 A	60 %	50 kg	50 x 70 x 64	1,1 kg

Modell	Artikel-Nr.	Spannweite	Backenlänge	Backen-Höhe	T-Abstand	Gewicht
MWS-2 56	1790099	56 mm	90 mm	33 mm	47 mm	4 kg
MWS-2 95	1790100	95 mm	122 mm	35 mm	62 mm	5 kg
MWS-2 121	1790101	121 mm	135 mm	64 mm	100 mm	10,6 kg
MWS-3 95	1790102	95 mm	122 mm	35 mm	62 mm	11,1 kg
MWS-3 121	1790103	121 mm	100 mm	64 mm	100 mm	19,6 kg

**WM 90 - Winkelmagnet**

- ▶ Zum Erstellen von außenseitigen 90° Winkeln um hindernisfrei innenseitig schweißen zu können
- ▶ äußere Magnetkanten für 60° Material-Neigungen verwendbar
- ▶ Lieferumfang: jeweils 2 Winkelmagneten



Art.-Nr.	Bezeichnung	statt € zzgl. MwSt.	nur € zzgl. MwSt.
1790071	WM 90	32,90	30,00

**Serie SWM-2 und SWM - schaltbare Schweißwinkel magneten zum Fixieren von Blechen, runden und quadratischen Werkstücken oder Rohren**

- ▶ Mit hoher magnetischer Haltekraft für professionelle Anwendungen
- ▶ Magnet per Kippschalter an- und ausschaltbar
- ▶ Im ausgeschalteten Zustand einfach abwischar

**Serie SWM-2**

- ▶ Zum Halten von metallischen Werkstücken im 45° oder 90°-Winkel

**Serie SWM**

- ▶ Zum Halten von metallischen Werkstücken im 90°-Winkel
- ▶ Polschuhe mit Prisma, daher für Flach- und Rundmaterial geeignet
- ▶ Professionelle Ausführung für höchste Qualitätsansprüche
- ▶ Zwei unabhängig voneinander funktionierende An-/Aus-Schalter



Art.-Nr.	Bezeichnung	statt € zzgl. MwSt.	nur € zzgl. MwSt.
1790030	SWM-2 35	45,00	43,00
1790031	SWM-2 65	82,90	78,90
1790040	SWM 35	145,00	135,00
1790041	SWM 70	249,00	235,00

**Serie MSWM und SSWM - Permanent-Schweißwinkel magneten für Haltewinkel 30°, 45°, 60° und 90°**

- ▶ Für winkelgenaues Halten runder und flacher Werkstücke aus Eisen
- ▶ Praktische Helfer beim Schweißen und Montieren

**MSWM 10**

- ▶ Besonders geeignet für kleine Werkstücke
- ▶ Lieferumfang 2 Mini-Schweißmagneten

**SSWM 20**

- ▶ Trotz kleiner Bauweise mit 20 kg Haltekraft

Art.-Nr.	Bezeichnung	statt € zzgl. MwSt.	nur € zzgl. MwSt.
1790060	MSWM 10	14,10	13,00
1790070	SSWM 20	20,30	19,50



**Serie VSWM - verstellbarer Schweißwinkel magnet - für stufenloses Einstellen des Winkels von 30° bis 275°**

- ▶ Mit hoher magnetischer Haltekraft für professionelle Anwendungen
- ▶ Polschuhe mit Prisma, daher für Flach- und Rundmaterial geeignet
- ▶ Gewünschter Winkel bequem einstellbar und mit praktischem Hebel leicht zu fixieren

Art.-Nr.	Bezeichnung	statt € zzgl. MwSt.	nur € zzgl. MwSt.
1790050	VSWM 41	295,00	279,00



**Technische Daten**

Modell	Artikel-Nr.	Haltekraft*	Winkel	Maße (mm)	Gewicht
WM 90	1790071	14 kg	60°/90°	83x95x16	0,2 kg
MSWM 10 **	1790060	10 kg	30°/60°/45°/90°	59x51x16	0,3 kg
SSWM 20	1790070	40 kg	30°/60°/45°/90°	140x111x19	0,5 kg
SWM-2 35	1790030	40 kg	45°/90°	111x95x29	0,7 kg
SWM-2 65	1790031	75 kg	45°/90°	152x130x35	1,4 kg
SWM 35	1790040	55 kg	90°	152x152x38	1,2 kg
SWM 70	1790041	120 kg	90°	197x197x48	2,7 kg
VSWM 41	1790050	50 kg	30°-275° stufenl.	197x197x95	2,4 kg

## SRF Master, SRF Profi und SRF Maxi C – Kompakte und robuste Filtergeräte mit Absaugarmen für geringe bis mittlere Rauch- und Staubmengen. Für den sporadischen bis regelmäßigen Einsatz.

### SRF Master

#### Anwendungsbereich

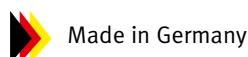
- ▶ Geringe Rauch-/Staubmengen
- ▶ Sporadischer Einsatz

#### Nutzen

- ▶ Wenig Nachführen der Absaughaube erforderlich
- ▶ Flexibler durch zusätzlichen Schlauchanschluss hinten

#### Eigenschaften

- ▶ Sicherer Betrieb durch Filterüberwachung
- ▶ Absaughaube 360 Grad dreh- und schwenkbar
- ▶ Schiebegriff und Kabelhalter



### SRF Profi

#### Anwendungsbereich

- ▶ Geringe bis mittlere Rauch-/Staubmengen
- ▶ Gelegentlicher bis häufiger Einsatz

#### Nutzen

- ▶ Wenig Nachführen der Absaughaube erforderlich
- ▶ Komfortabler Filterwechsel durch Wartungstür
- ▶ Sicherer Betrieb aufgrund von Drehfeldererkennung

#### Eigenschaften

- ▶ Sicherer Betrieb durch Filterüberwachung
- ▶ Absaughaube 360 Grad dreh- und schwenkbar
- ▶ Start/Stop-Automatik (optional)

### SRF Master XL

#### Anwendungsbereich:

- ▶ Große Rauch-/ Staubmengen
- ▶ Regelmäßiger Einsatz

#### Nutzen:

- ▶ Wenig Nachführen der Absaughaube erforderlich
- ▶ Komfortabler Filterwechsel durch Wartungstür
- ▶ Staubaustrag in Sammelbehälter
- ▶ Hohe Wirtschaftlichkeit durch automatische Filterabreinigung

#### Eigenschaften:

- ▶ Sicherer Betrieb durch Filterüberwachung
- ▶ Absaughaube 360 Grad dreh- und schwenkbar
- ▶ Absaugarm bis 4m (optional)

### • 2 m Absaugarm

### • 3 m Absaugarm

### • Automatische Filterabreinigung • 3 m Absaugarm



**SRF MASTER**  
 statt € 1.109,00 zzgl. MwSt.  
**1.049,-**  
 € 1.248,31 inkl. MwSt.  
 Art-Nr. 1800020

**SRF PROFI**  
 statt € 1.759,00 zzgl. MwSt.  
**1.730,-**  
 € 2.058,70 inkl. MwSt.  
 Art-Nr. 1800025

**SRF MASTER XL**  
 statt € 3.325,00 zzgl. MwSt.  
**3.199,-**  
 € 3.806,81 inkl. MwSt.  
 Art-Nr. 1800040

SRF Master

SRF Profi

SRF Master XL

Technische Daten Filter	SRF Master	SRF Profi	SRF Master XL
Verfahren	3-stufig	2-stufig	2-stufig
Filtertyp	Einwegfilter	Einwegfilter	Abreinigungsfilter
Filterfläche	ca. 13 m <sup>2</sup>	ca. 17 m <sup>2</sup>	ca. 10 m <sup>2</sup>
Abscheidegrad	> 99 %	> 99 %	> 99 %
Filtermaterial	Glasfaservlies	Glasfaservlies	ePTFE-Membran
Schweißrauchabscheideklasse	W3	W3	W3
Zusätzliche Filter	Zwei Vorfilter	Vorfilter	Aktivkohlefilter

Technische Daten	SRF Master	SRF Profi	SRF Master XL
Absaugleistung	max. 950 m <sup>3</sup> /h	max. 1.100 m <sup>3</sup> /h	max. 1.000 m <sup>3</sup> /h
Durchmesser Absaugarm	Ø 150 mm	Ø 150 mm	Ø 150 mm
Länge Absaugarm	2 m	3 m	3 m
Durchmesser Sauganschluss	Ø 150 mm	Ø 150 mm	5-6 bar
Stromanschluss	230V/50Hz	3 x 400V/50Hz	3 x 400V/50Hz
Motorleistung	1,1 kW	1,1 kW	1,5 kW
Schalldruckpegel	72 dB(A)	70 dB(A)	69 dB(A)
Gewicht	ca. 71 kg	ca. 106 kg	ca. 135 kg
Maße (B x T x H)	705 x 655 x 900 mm	785 x 730 x 950 mm	655 x 655 x 1.355 mm

Zubehör SRF Master	Art.-Nr.	€ zzgl. MwSt.
Hauptfilter	1810020	152,00
Vorfilterkassette	1810021	46,00
10 x Vorfiltermatten	1810022	39,00
<b>Zubehör SRF Profi</b>		
Hauptfilter	1810025	202,00
10 x Vorfiltermatten	1810026	59,00
Start/Stop-Automatik	1810100	199,00
<b>Zubehör SRF Master XL</b>		
Ersatzfilter	1810030	405,00
Start/Stop-Automatik	1810100	199,00
<b>Zusatz-ausstattung auf Anfrage</b>		

## SRF Kompakt und SRF Mini – Leichte Hochvakuum Filtergeräte für kleine bis mittlere Rauch- und Staubmengen. Bestens geeignet für Einsatz und Anschluss von Rauchgas – Absaugbrennern

### SRF Kompakt

#### Anwendungsbereich

- ▶ Mittlere Rauch-/Staubmengen
- ▶ Gelegentlicher bis häufiger Einsatz
- ▶ Rauchgas-Absaugbrenner

#### Nutzen

- ▶ Gut geeignet für wechselnde Arbeitsplätze und Montagefahrzeuge aufgrund geringen Gewichts und eingebauten Rollen
- ▶ Einfache Staubentsorgung durch Staubsammelbehälter
- ▶ Mehrplatzfähig: 2 Anschlussmöglichkeiten für Ansaugstutzen

#### Eigenschaften

- ▶ Stufenlose Saugleistungsregulierung
- ▶ Sicherer Betrieb durch Filterüberwachung
- ▶ Von Hand abreinigbare Filterpatrone
- ▶ Zwei Ansaugstutzen

### SRF Mini

#### Anwendungsbereich

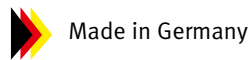
- ▶ Mittlere Rauch-/Staubmengen
- ▶ Gelegentlicher bis häufiger Einsatz
- ▶ Rauchgas-Absaugbrenner

#### Nutzen

- ▶ Kompakte Bauweise gewährleistet hohe Mobilität für oft wechselnde Arbeitsplätze, beispielsweise mit Brennerabsaugung
- ▶ Erhöhte Sicherheit durch kontaminationsfreien Filterwechsel
- ▶ Energiesparendes Arbeiten mit integrierter Start/Stopp-Automatik

#### Eigenschaften

- ▶ Stufenlose Saugleistungsregulierung
- ▶ Sicherer Betrieb durch Filterüberwachung
- ▶ Kontaminationsfreier Filterwechsel
- ▶ Funkenvorabscheider
- ▶ Start/Stopp-Automatik



**SRF KOMPAKT**  
zzgl. MwSt.  
**1.109,-**  
€ 1319,71 inkl. MwSt.  
Art.-Nr. 1800010



SRF Kompakt

**SRF MINI**  
zzgl. MwSt.  
**1.300,-**  
€ 1547,00 inkl. MwSt.  
Art.-Nr. 1800015



SRF Mini



Technische Daten Filter	SRF Kompakt	SRF Mini
Verfahren	2-stufig	3-stufig
Filtertyp	Abreinigungsfilter	Einwegfilter
Filterfläche	1,35 m <sup>2</sup>	12 m <sup>2</sup>
Abscheidegrad	> 99 %	> 99 %
Filtermaterial	ePTFE-Membran	Polyestervlies
Schweißrauchabscheideklasse	-	W3
Zusätzliche Filter	-	Vorfilter (Alu-Gestrick) Fliehkraft-Vorabscheider
Technische Daten		
Absaugleistung	340 m <sup>3</sup> /h	150 m <sup>3</sup> /h
Sauganschluss	2 x NW 45	1 x NW 45
Elektrischeranschluss	230V	230V
Motorleistung	1,6 kW	2 x 1,0 kW
Schalldruckpegel	74 dB(A)	72 dB(A)
Gewicht	21 kg	25 kg
Abmessungen (B x T x H)	300 x 300 x 690 mm	425 x 365 x 790 mm

Zubehör SRF Kompakt	Art.-Nr.	€ zzgl. MwSt.
Ersatzfilter zu SRF Kompakt	1810010	121,00
Zubehör SRF Mini		
Ersatzfilter zu SRF Mini	1810015	182,00
① Trolley zu SRF Mini	1810016	121,00
Start/Stopp-Automatik	1810100	199,00
② Rauchgas-Absaugbrenner		Auf Anfrage
Zubehör SRF Kompakt & SRF Mini		
③ Saugschlauch, D=45 mm, 2,5 m	1810200	69,00
③ Saugschlauch, D=45 mm, 5,0 m	1810201	129,00
③ Saugschlauch, D=45 mm, 10,0 m	1810202	249,00
④ Schlitzdüse 300 mm mit Magnetfuß	1810203	159,00
⑤ Schlitzdüse 600 mm mit Magnetfuß	1810204	189,00
<b>Zusatzausstattung auf Anfrage</b>		

**SRF Maxi – Kompakte und robuste Filtergeräte mit Absaugarmen für geringe bis mittlere Rauch- und Staubmengen. Für den sporadischen bis regelmäßigen Einsatz.**  
**SRF Maxi C – Selbstreinigende Filtergeräte mit Absaugarmen für große Rauch- und Staubmengen. Für den regelmäßigen bis dauerhaften Einsatz.**

**SRF Maxi**
**Anwendungsbereich**

- ▶ Mittlere Rauch-/Staubmengen
- ▶ Regelmäßiger Einsatz

**Nutzen**

- ▶ Wenig Nachführen der Absaughaube erforderlich
- ▶ Kontaminationsfreier Filterwechsel
- ▶ Sicherer Betrieb aufgrund von Drehfeldererkennung
- ▶ Hohe Wirtschaftlichkeit durch lange Standzeit der Filter

**Eigenschaften**

- ▶ Sicherer Betrieb durch Filterüberwachung
- ▶ Absaughaube 360 Grad dreh- und schwenkbar
- ▶ Start/Stopp-Automatik (optional)
- ▶ Arbeitsplatzbeleuchtung (optional)



• 3 m Absaugarm

**SRF MAXI**  
 statt € 2.929,00 zzgl. MwSt.  
**2.799,-**  
 € 3.330,81 inkl. MwSt.  
 Art-Nr. 1800030

**SRF Maxi**
**SRF Maxi C**

**Anwendungsbereich:**

- ▶ Große Rauch-/ Staubmengen
- ▶ Dauerhafter Einsatz

**Nutzen:**

- ▶ Wenig Nachführen der Absaughaube erforderlich
- ▶ Sicherheit durch kontaminationsfreier Staubaustrag in Kartuschen
- ▶ Sicherer Betrieb aufgrund von Drehfeldererkennung
- ▶ Hohe Wirtschaftlichkeit durch automatische Filterabreinigung

**Eigenschaften:**

- ▶ Sicherer Betrieb durch Filterüberwachung
- ▶ Absaughaube 360 Grad dreh- und schwenkbar
- ▶ Absaugarm bis 4m (optional)
- ▶ Funkenvorabscheider
- ▶ Start/Stopp-Automatik (optional)
- ▶ Arbeitsplatzbeleuchtung (optional)
- ▶ Ein/Aus an Absaughaube (optional)



**SRF MAXI C**  
 statt € 4.299,00 zzgl. MwSt.  
**4.230,-**  
 € 5.033,70 inkl. MwSt.  
 Art-Nr. 1800035

**SRF Maxi C**

Technische Daten Filter	SRF Maxi	SRF Maxi C
Verfahren	2-stufig	3-stufig
Filtertyp	Einwegfilter	Abreinigungsfilter
Filterfläche	ca. 42 m <sup>2</sup>	ca. 15 m <sup>2</sup>
Abscheidegrad	> 99 %	> 99,97 %
Filtermaterial	Polysterevlies	PTFE-Membran
Schweißrauchabscheideklasse	W3	W3
Zusätzliche Filter	Vorfilter (Alu-Gestrück)	Fliehkraft-Vorabscheider

Technische Daten		
Absaugleistung	max. 1.100 m <sup>3</sup> /h	max. 1.100 m <sup>3</sup> /h
Durchmesser Absaugarm	Ø 150 mm	Ø 150 mm
Länge Absaugarm	3 m	3 m
Druckluftanschluss	Ø 150 mm	6-8 bar
Stromanschluss	3 x 400V/50Hz	3 x 400V/50Hz
Motorleistung	1,1 kW	1,5 kW
Schalldruckpegel	70 dB(A)	72 dB(A)
Gewicht	ca. 120 kg	ca. 135 kg
Maße (B x T x H)	790 x 815 x 1.080 mm	790 x 885 x 1.180 mm

Zubehör SRF Maxi	Art.-Nr.	€ zzgl. MwSt.
Ersatzfilter	1810040	426,00
Start/Stopp-Automatik	1810100	199,00
Zubehör SRF Maxi C		
Ersatzfilter	1810035	696,00
4er Set Staubkartusche	1810036	92,00
Start/Stopp-Automatik	1810100	199,00
<b>Zusustattung auf Anfrage</b>		

Stürmer Maschinen GmbH - REHM Werksvertretung und Auslieferungslager  
 Bayern · Dr.-Robert-Pfleger-Str. 26 · D-96103 Hallstadt  
 Tel. (09 51) 96 555 - 0 · Fax · 55 · info@stuermer-maschinen.de

Ihr Fachhändler:



Preise sind unverbindliche Preisempfehlungen, freibleibend, in €, zzgl. der gesetzlich gültigen MwSt., zzgl. Verpackungs-, Versand-, Transport-, Entlade-, Aufbau- und ggf. Einweisungskosten. Die Anrechnung von entsprechenden Währungszu-/abschlägen behalten wir uns vor. Verkaufspreise der Händler können abweichen. Für Druckfehler, Irrtümer oder fehlerhafte Darstellung wird nicht gehaftet. Technische und optische Änderungen sind vorbehalten. Nicht alle Artikel lagermäßig. Beschaffung kurzfristig möglich. Auslieferung erfolgt ausschließlich über den Fachhandel.