



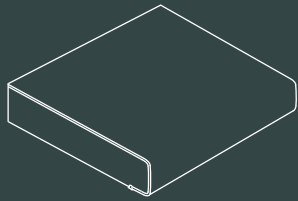
*Herm. Fichtner Hof GmbH
Verwaltung und Großhandel
Abteilung Bauelemente
An der Hohensaas 8
95030 Hof/Saale*



GetaLit[®]

ARBEITSFLÄCHEN-LAGERKOLLEKTION < 2017

ARBEITSFLÄCHEN-KOLLEKTION

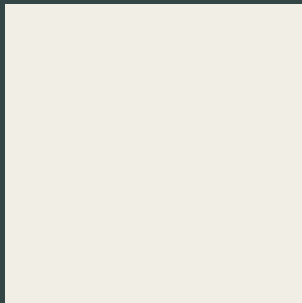


| AF 40/133 |

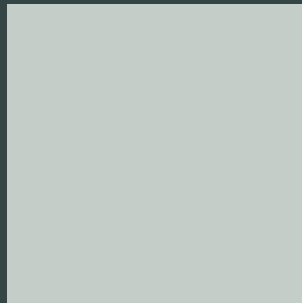
Profil 133, Träger 38 mm, Typ P2

Qualitätsspanplattenträger Typ P2 nach DIN EN 312, Oberseite und vordere Kante beleimt mit GetaLit (HPL), 0,7 mm, Vorderkante abgerundet – Radius 4 mm.

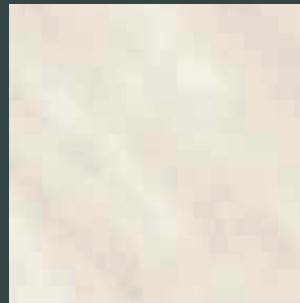
Unterseite und rückseitige Kante mit wasserabweisendem Gegenzug beleimt, Stoßstelle GetaLit/Gegenzug feuchtebeständig versiegelt.



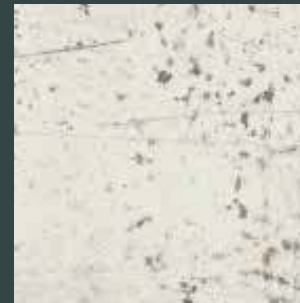
| A 242 C |
portalit weiß
4100 x 600 mm



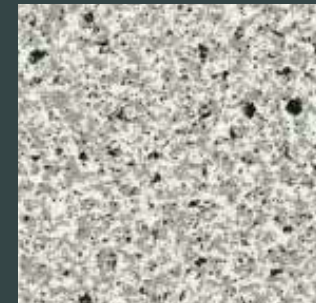
| A 402 C |
hellgrau
4100 x 600 mm



| C 220 C |
marmor grau
4100 x 600 mm



| BN 230 Si |
beton weiß
4100 x 600 mm



| ST 21 C |
stein weiß-schwarz
4100 x 600 mm



| TV 374 C |
travertin beige
4100 x 600 mm



| JK 372 Ce |
jurakalk beige
4100 x 600 mm



| MK 432 C |
mosaik carmin
4100 x 600 mm



| H 272 C |
turmalin graubeige
4100 x 600 mm



| GT 217 C |
granit graubeige
4100 x 600 mm





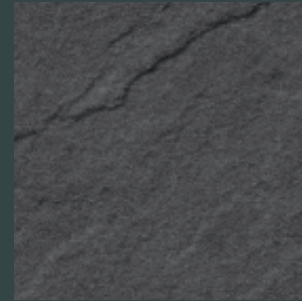
| JK 583 Ce |
jurakalk grün-grau
4100 x 600 mm



| JK 749 Ce |
jurakalk braun-grau
4100 x 600 mm



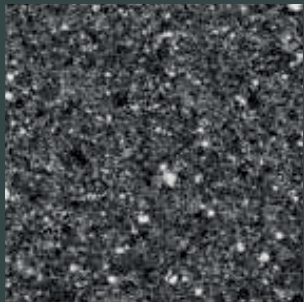
| ME 873 Ce |
metall versicolour
4100 x 600 mm



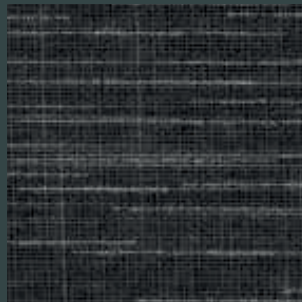
| SC 475 Pe |
porto schiefer
4100 x 600 mm



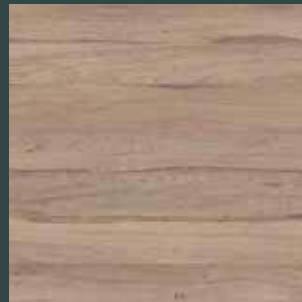
| RS 431 C |
multicolour lava-anthrazit
4100 x 600 mm



| ST 12 C |
stein weiß-schwarz
4100 x 600 mm



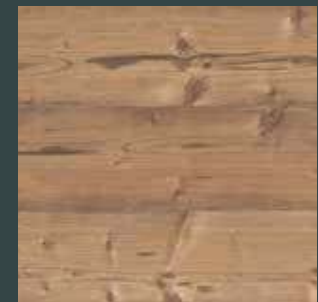
| L 441 T |
brown line
4100 x 600 mm



| Ei 370 Si |
fjord eiche
4100 x 600 mm



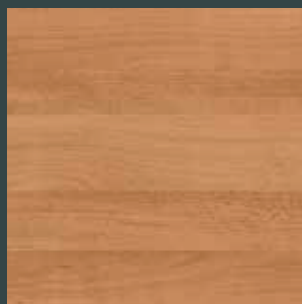
| Ei 357 Si |
charlet eiche beige
4100 x 600 mm



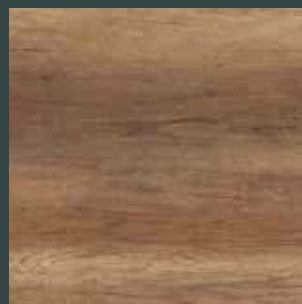
| KiR 967 LT |
kiefer rustikal
4100 x 600 mm



| BU 37 PoF |
buche parkett
4100 x 600 mm



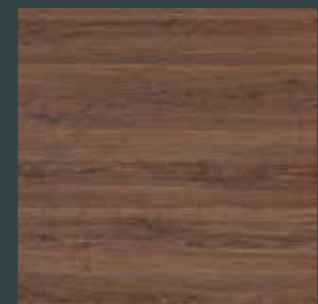
| BU 76 PoF |
buche geplankt gedämpft
4100 x 600 mm



| EiV 971 Lt |
windeiche honig
4100 x 600 mm

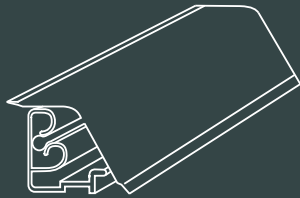


| NU 742 PoF |
nussbaum butcherblock
4100 x 600 mm



| AE 761 Lt |
amerikanische eiche
4100 x 600 mm

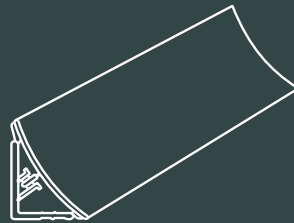
ARBEITSFLÄCHEN-ZUBEHÖR



| Wandanschluss-System |
COMPACT

4100 mm x 27 x 35 mm

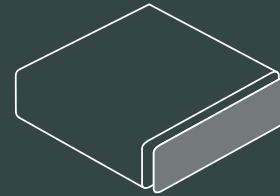
■ = im Dekor lieferbar



| Wandanschluss-System |
PLUS

4100 mm x 20 x 30 mm

□ = im Dekor lieferbar



| GetaLit® Kanten |

4100 x 45 x 0,7 mm

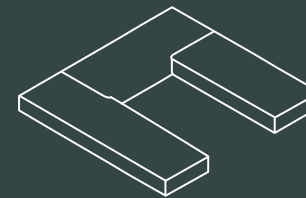
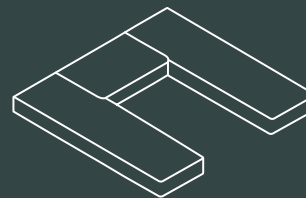
650 x 45 x 0,7 mm

ARBEITSPLETTEN-KONFEKTIONIERUNG

Zu unserem Leistungsspektrum gehören:

- » Individueller Längenzuschnitt
- » Neben den Standard-Breiten sind auch individuelle Zwischenmaße lieferbar
- » Eckverbindungslösungen inklusive Verbindungsmaterial
- » Eckplatten für spezielle Lösungen im Küchenbereich
- » Kantenlösungen, Abschrägungen und Abrundungen

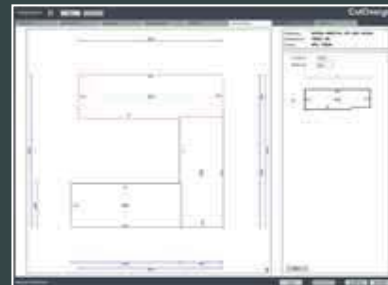
Beispiele der Möglichkeiten:



Lieferzeit auf Anfrage

CUTDESIGN

Einfache Planung, Kalkulation und Bestellung in 6 Schritten
<https://cutdesign.westag-getalit.de>

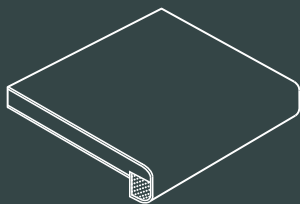


GLASRÜCKWAND-PLANER

Inspiration und Gestaltung Ihrer Glasrückwand in wenigen Schritten
links.westag-getalit.de/glaskonfigurator



FENSTERBÄNKE



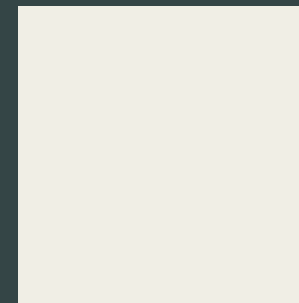
| FB Classic W |

GetaLit elements – Classic W

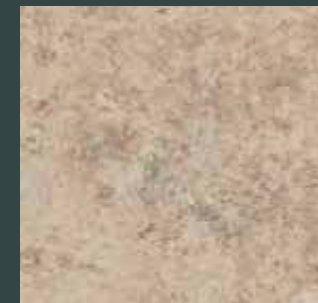
18 mm Qualitätsspanplattenträger Typ P3 (quellarm) nach DIN EN 312 mit 18 mm MDF-H Aufdopplung. Oberseite und vordere Kante beleimt mit GetaLit (HPL) 0,7 mm (Flächenverleimung PVAc), Vorderkante abgerundet und bis auf die Unterseite der Aufkantung herumgezogen, Radius 9 mm. Rückseitige Kante geschützt (weiße Kante 0,3 mm mit EVA-Verklebung). Dekor der Unterseite nach Werkswahl.

STANDARD-FORMATE

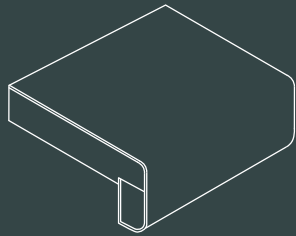
4100 x 200/250/300/400/(500) mm



| A 242 C |
uni weiß



| JK 372 Ce |
jurakalk beige



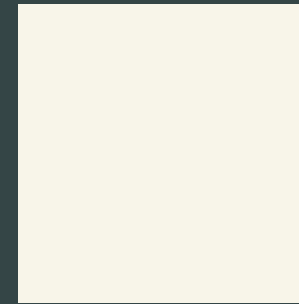
| FB Classico |

GetaLit elements – Classico

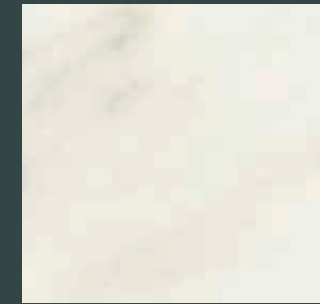
18 mm Qualitätsspanplattenträger Typ P2 nach DIN EN 312 mit 18 mm Aufdopplung. Oberseite und vordere Kante beleimt mit Laminat 0,3 mm (Flächenverleimung PVAc), Vorderkante abgerundet und bis auf die Unterseite der Aufkantung herumgezogen, Radius 10 mm. Rückseitige Kante geschützt (weiße Kante 0,3 mm mit EVA-Verklebung). Unterseite beharztes Kraftpapier. Die Innenkante der Aufdoppelung durch Gegenzug geschützt.

STANDARD-FORMATE

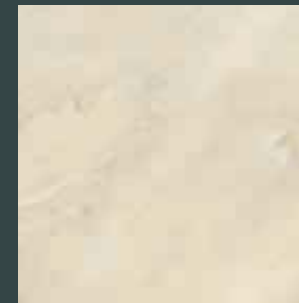
4100 x 150/200/250/300/400/(500) mm



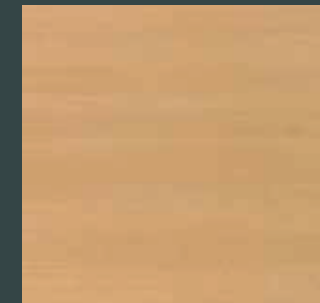
| A 252 C |
weiß



| C 219 C |
marmor titangrau



| SL 239 C |
salome manila



| BU 36 PoF |
buche elegant natur

Farbabweichungen der Dekorabbildungen
sind drucktechnisch bedingt.

Stand: September 2014



WESTAG & GETALIT AG
Germany
Postfach 2629
33375 Rheda-Wiedenbrück

Tel. +49 5242 17-3000
Fax +49 5242 17-73000
www.westag-getalit.de
werbung@westag-getalit.de

Ihre Fichtner - Ansprechpartner

Frau Ines Richter	Tel. +49 09281 701-152
Herr André Prell	Tel. +49 09281 701-153
Herr Christian Hechtfischer	Tel. +49 09281 701-154
oder	Fax +49 09281 701-292
oder	Mail info@fichtnerhof.de